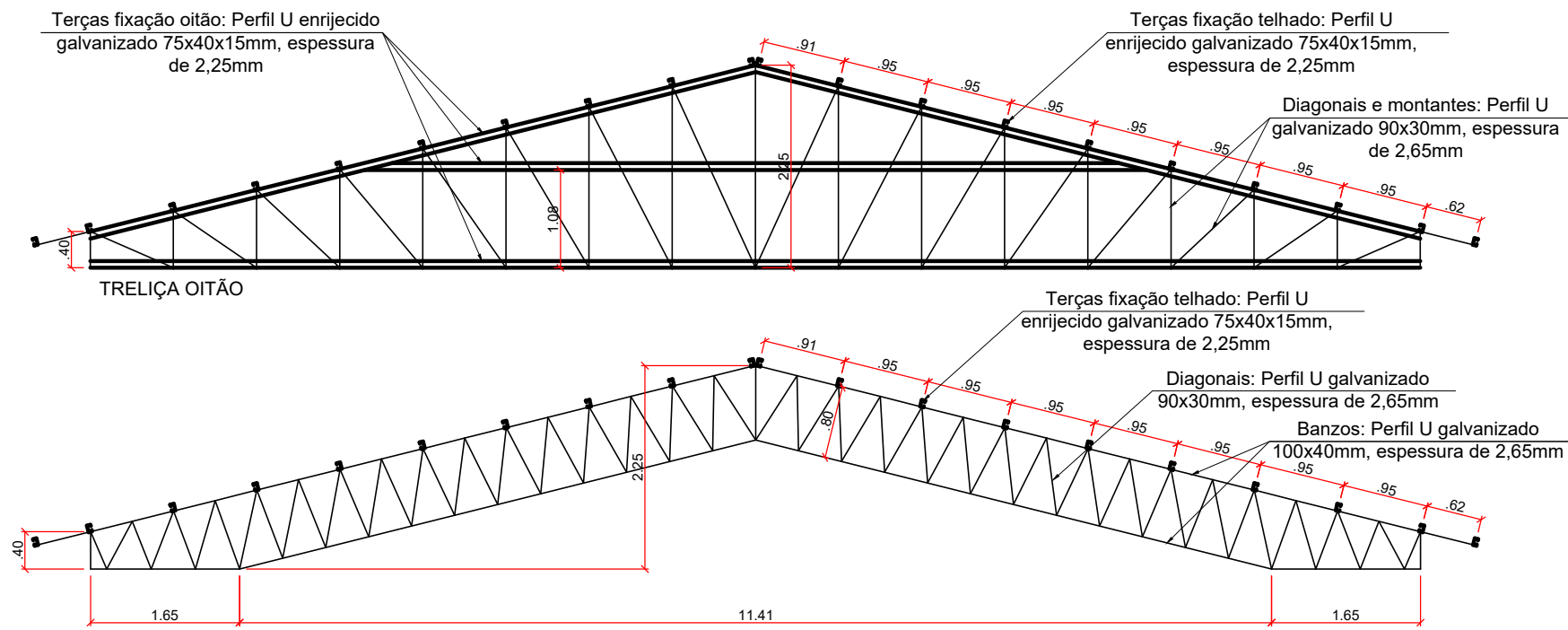



Cinta de amarração armada
4Ø8mm, 5 mm c/15cm
Alvenaria tijolo à vista até
a altura de 0,80 m

Casa de máquinas em
fibra de vidro

1 CORTE BB
Escala 1:75



2 TRELIÇAS
Escala 1:75

 <p>PREFEITURA CAPÃO BONITO DO SUL</p>	OBRA:	PISCINA COM FECHAMENTO
	ENDEREÇO DA OBRA:	ESCOLA MUNICIPAL FIRMINO FRIZZO - CAPÃO BONITO DO SUL/RS
PROPRIETÁRIO:	RESPONSÁVEL TÉCNICO - PROJETO:	
FELIPPE JUNIOR RIETH PREFEITO MUNICIPAL	ANDERSON ALVES ENG. CIVIL - CREA/RS 183.934	
DATA:	ESCALA:	ÁREA:
NOVEMBRO/2019	INDICADA	176,96 m ²
DESCRIÇÃO PRANCHA:	PRANCHA:	
CORTES E TRELIÇAS	ARQ-03	