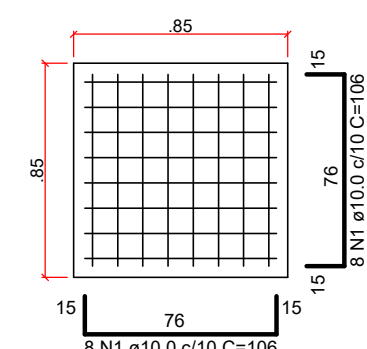
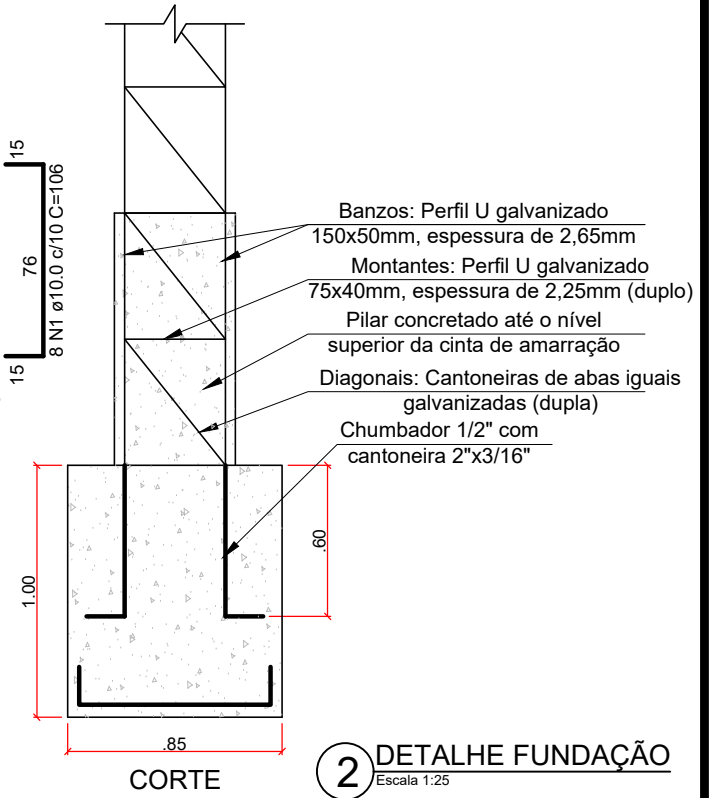


1 COBERTURA
Escala 1:75

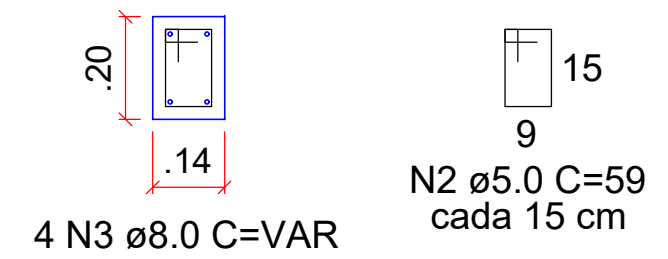


PLANTA




2 DETALHE FUNDAÇÃO
Escala 1:25

SEÇÃO
Vigas amarração



3 DETALHE VIGAS
Escala 1:15

 <p>PREFEITURA CAPÃO BONITO DO SUL</p>	OBRA:	PISCINA COM FECHAMENTO
	ENDEREÇO DA OBRA:	ESCOLA MUNICIPAL FIRMINO FRIZZO - CAPÃO BONITO DO SUL/RS
PROPRIETÁRIO:	FELIPPE JUNIOR RIETH PREFEITO MUNICIPAL	RESPONSÁVEL TÉCNICO - PROJETO:
		ANDERSON ALVES ENG. CIVIL - CREA/RS 183.934
DATA:	NOVEMBRO/2019	ESCALA:
		INDICADA
ÁREA:	176,96 m ²	PRANCHA:
DESCRIÇÃO PRANCHA:	COBERTURA	ARQ-06