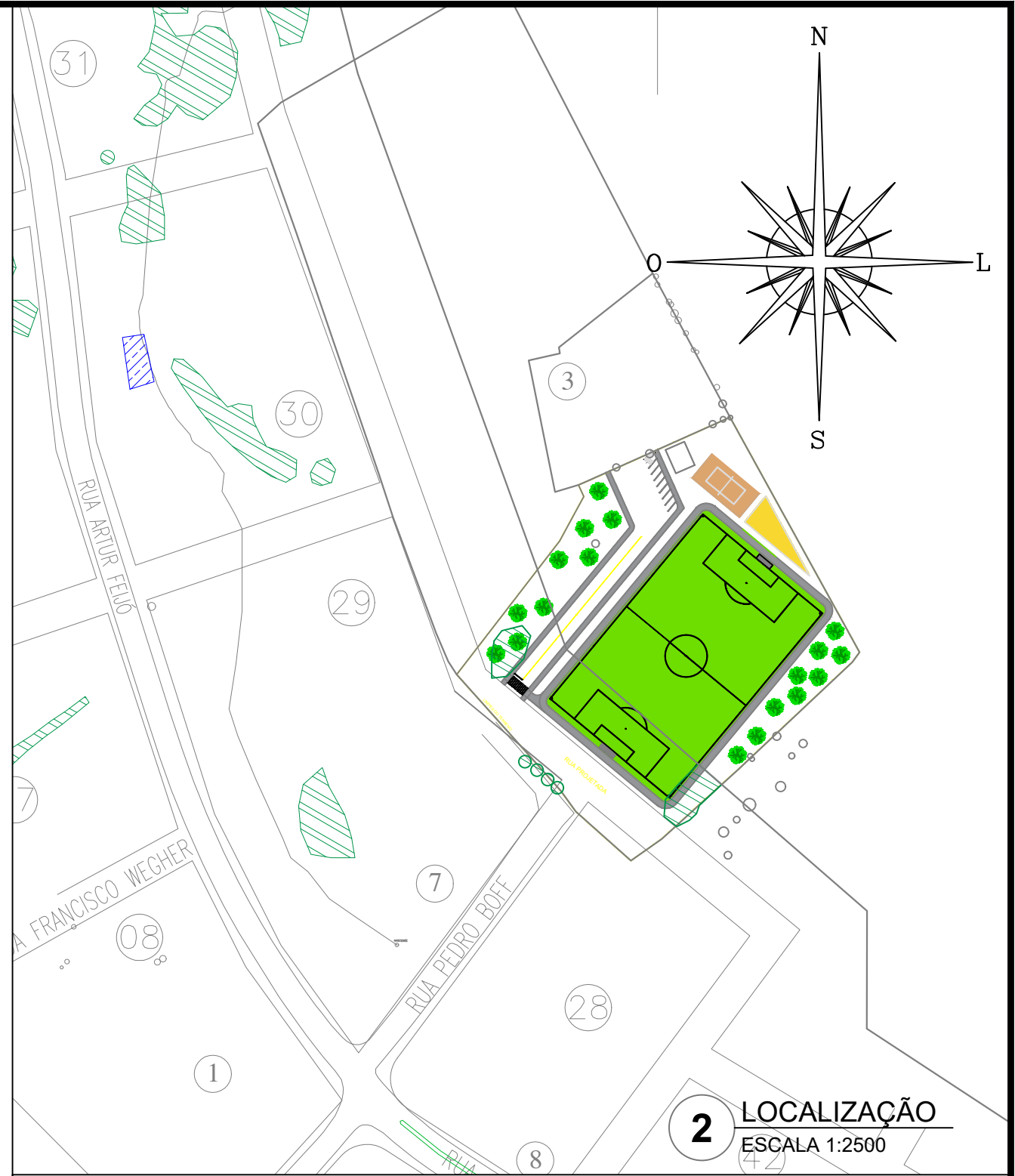


1 LOCALIZAÇÃO
ESCALA 1:10.000



OBRA: **CONSTRUÇÃO PISTA DE CAMINHADA**

ENDEREÇO DA OBRA: ESCOLA ESTADUAL ABELARDO JOSÉ NÁCUL
CAPÃO BONITO DO SUL/RS

PROPRIETÁRIO: FELIPPE JUNIOR RIETH
PREFEITO MUNICIPAL

RESPONSÁVEL TÉCNICO - PROJETO: ANDERSON ALVES
ENG. CIVIL - CREA/RS 183.934

DATA: FEVEREIRO/2019

ESCALA: INDICADA

ÁREA: 1120,48 m²

DESCRIÇÃO PRANCHA: LOCALIZAÇÃO

PRANCHA: **ARQ-01**