

LEGENDA PAREDES:

- ALVENARIA
- MADEIRA

PISO: cerâmico
FORRO: PVC

ÁREA: 35,79 m²



PREFEITURA
CAPÃO BONITO DO SUL

OBRA:
CASA EM MADEIRAS COM BANHEIRO EM ALVENARIA

ENDEREÇO DA OBRA:
CAPÃO BONITO DO SUL/RS

PROPRIETÁRIO:
FELIPE JUNIOR RIETH
PREFEITO MUNICIPAL

RESPONSÁVEL TÉCNICO - PROJETO:
Anderson Alves
ANDERSON ALVES
ENG. CIVIL - CREA/RS 183.934

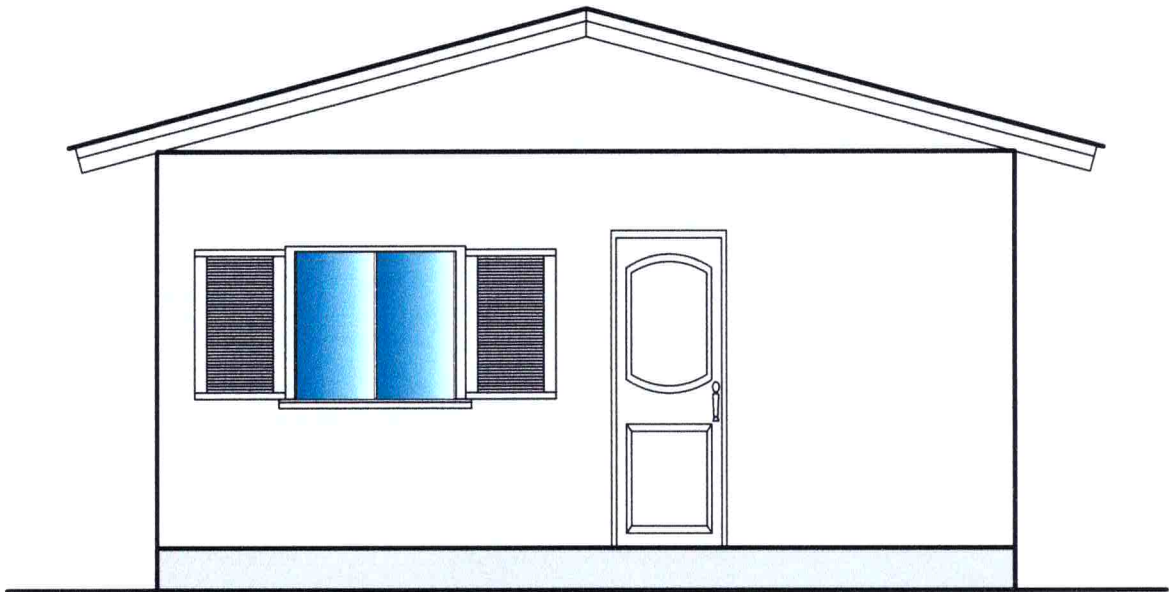
DATA:
DEZEMBRO/2019

ESCALA:
1:50

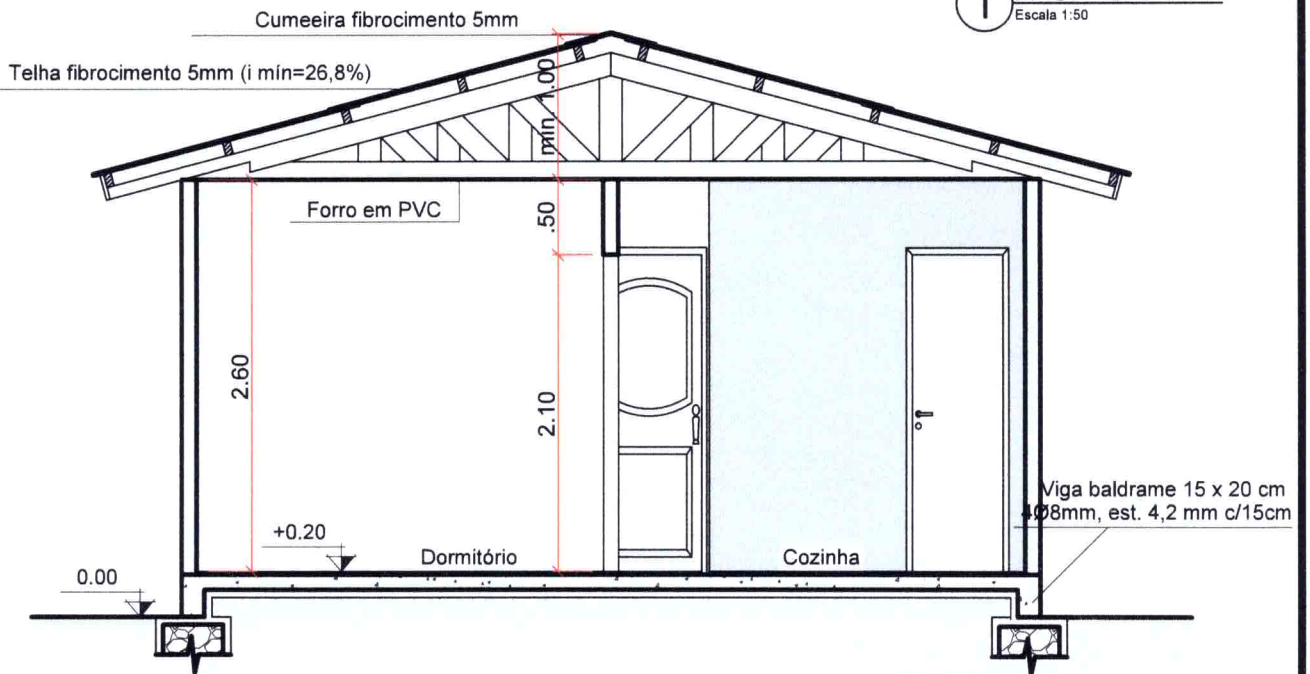
ÁREA:
35,79 m²

DESCRIÇÃO PRANCHA:
PLANTA BAIXA

PRANCHA:
ARQ-01



1 FACHADA
Escala 1:50



OBS.: NIVELAMENTO EM PEDRA GRÊS

2 CORTE AA
Escala 1:50



PREFEITURA
CAPÃO BONITO DO SUL

OBRA:

CASA EM MADEIRAS COM BANHEIRO EM ALVENARIA

ENDEREÇO DA OBRA:

CAPÃO BONITO DO SUL/RS

PROPRIETÁRIO:

FELIPPE JUNIOR RIETH
PREFEITO MUNICIPAL

RESPONSÁVEL TÉCNICO - PROJETO:

Anderson Alves

ANDERSON ALVES
ENG. CIVIL - CREA/RS 183.934

DATA:

DEZEMBRO/2019

ESCALA:

1:50

ÁREA:

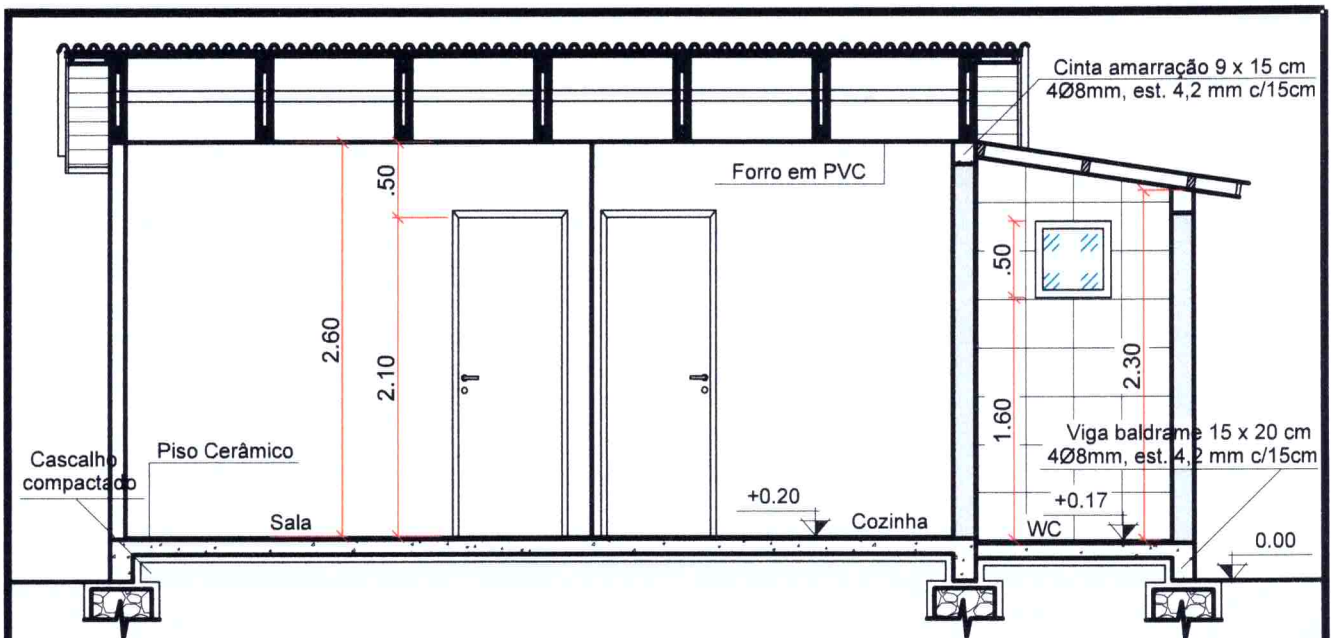
35,79 m²

DESCRIÇÃO PRANCHA:

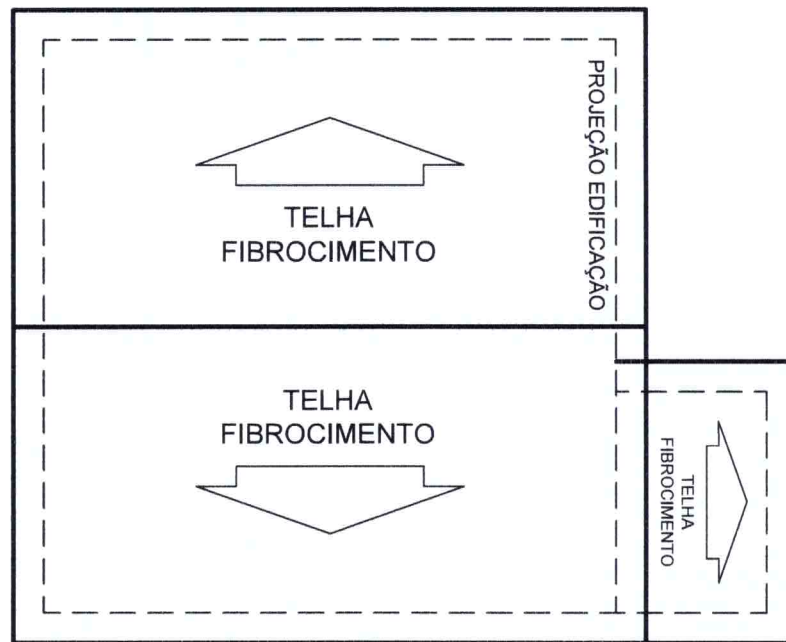
FACHADA, CORTE AA

PRANCHA:

ARQ-02



1 CORTE BB
Escala 1:50



2 COBERTURA
Escala 1:75



PREFEITURA
CAPÃO BONITO DO SUL

OBRA:

CASA EM MADEIRAS COM BANHEIRO EM ALVENARIA

ENDEREÇO DA OBRA:

CAPÃO BONITO DO SUL/RS

PROPRIETÁRIO:

FELIPPE JUNIOR RIETH
PREFEITO MUNICIPAL

RESPONSÁVEL TÉCNICO - PROJETO:

Anderson Alves
ANDERSON ALVES
ENG. CIVIL - CREA/RS 183.934

DATA:

DEZEMBRO/2019

ESCALA:

INDICADA

ÁREA:

35,79 m²

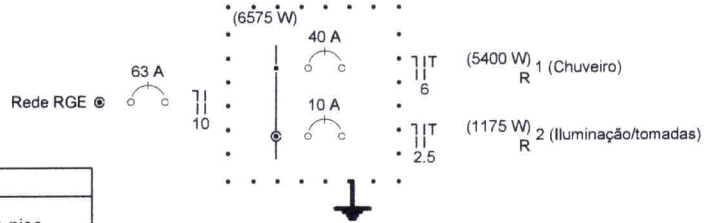
DESCRIÇÃO PRANCHA:

FACHADA, CORTE AA

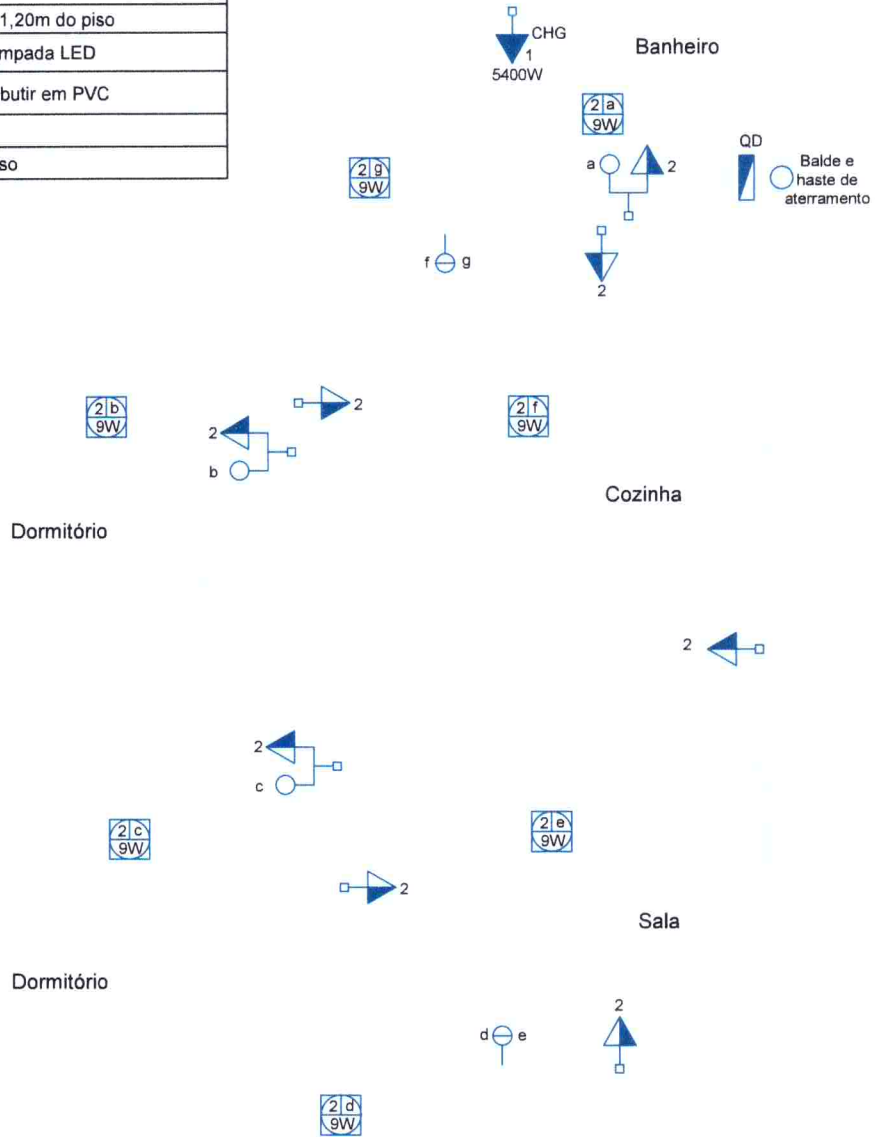
PRANCHA:

ARQ-03

QD (Quadro Distribuição)



Legenda	
	Conjunto 1 tecla simples e tomada a 1,20m do piso
	Interruptor simples 2 teclas a 1,20m do piso
	Plafon plástico branco com lâmpada LED
	Quadro de distribuição de embutir em PVC
	Tomada alta a 2,10m do piso
	Tomada média a 1,20m do piso



NOTAS:

- 1- ELETRODUTOS EM PVC DE 3/4" EMBUTIDOS NA ALVENARIA;
- 2- CABOS FIXADOS NAS TESOURAS COM ISOLADORES PLÁSTICOS;
- 3- FIAÇÃO NAS PAREDES DE MADEIRA EMBUTIDA EM CANALETA DE PVC BRANCA;
- 4- TOMADAS DEVEM POSSUIR ATERRAMENTO.



PREFEITURA
CAPÃO BONITO DO SUL

OBRA:

CASA EM MADEIRAS COM BANHEIRO EM ALVENARIA

ENDEREÇO DA OBRA:

CAPÃO BONITO DO SUL/RS

PROPRIETÁRIO:

FELIPPE JUNIOR RIETH
PREFEITO MUNICIPAL

RESPONSÁVEL TÉCNICO - PROJETO:

Anderson Alves

ANDERSON ALVES
ENG. CIVIL - CREA/RS 183.934

DATA:

DEZEMBRO/2019

ESCALA:

1:50

ÁREA:

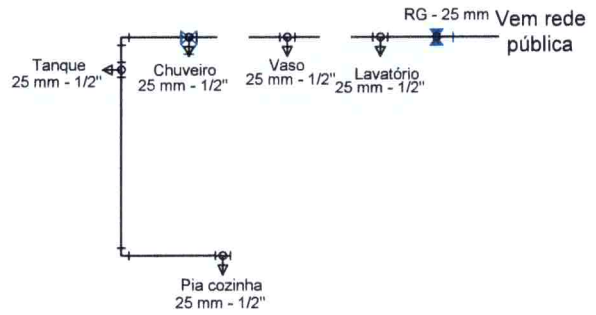
35,79 m²

DESCRIÇÃO PRANCHA:

PROJETO ELÉTRICO

PRANCHA:

ARQ-04

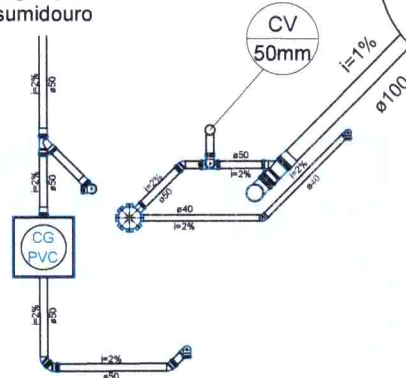


1 ÁGUA FRIA
Escala 1:50

SUMIDOURO
PREENCHIDO COM
PEDRA LASCÃO
6,00 M³

FOSSA
SÉPTICA EM
POLIETILENO
1825L

Segue para
sumidouro



2 ESGOTO
Escala 1:50



PREFEITURA
CAPÃO BONITO DO SUL

OBRA:

CASA EM MADEIRAS COM BANHEIRO EM ALVENARIA

ENDEREÇO DA OBRA:

CAPÃO BONITO DO SUL/RS

PROPRIETÁRIO:

FELIPPE JUNIOR RIETH
PREFEITO MUNICIPAL

RESPONSÁVEL TÉCNICO - PROJETO:

Anderson Alves
ANDERSON ALVES
ENG. CIVIL - CREA/RS 183.934

DATA:

DEZEMBRO/2019

ESCALA:

INDICADA

ÁREA:

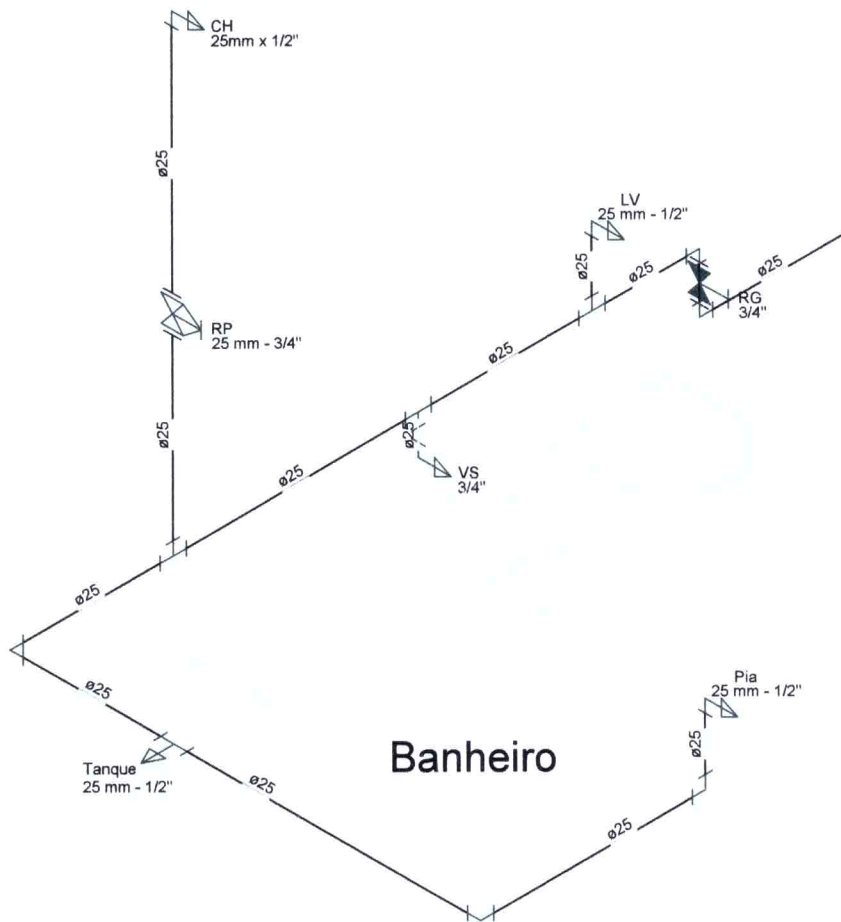
35,79 m²

DESCRIÇÃO PRANCHA:

HIDROSSANITÁRIO

PRANCHA:

ARQ-05



Detalhe
Sem Escala



PREFEITURA
CAPÃO BONITO DO SUL

OBRA:

CASA EM MADEIRAS COM BANHEIRO EM ALVENARIA

ENDEREÇO DA OBRA:

CAPÃO BONITO DO SUL/RS

PROPRIETÁRIO:

FELIPPE JUNIOR RIETH
PREFEITO MUNICIPAL

RESPONSÁVEL TÉCNICO - PROJETO:

Anderson Alves

ANDERSON ALVES
ENG. CIVIL - CREA/RS 183.934

DATA:

DEZEMBRO/2019

ESCALA:

SEM ESCALA

ÁREA:

35,79 m²

DESCRIÇÃO PRANCHA:

ISOMÉTRICO ÁGUA FRIA

PRANCHA:

ARQ-06