

Luminária dupla  
3 m de altura.  
Com pintura epóxi na cor preta.

Assento de madeira sobre alvenaria  
de blocos de concreto. L=40 cm

Piso intertravado cor natural.  
dim.: 10x20x6 cm

Rampa de acesso. Incl.: 7%

Piso intertravado cor canela ou grafite.  
dim.: 10x20x6 cm

Pedra britada sobre lona  
preta.

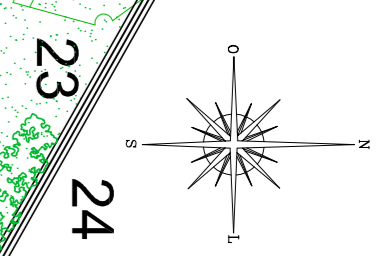
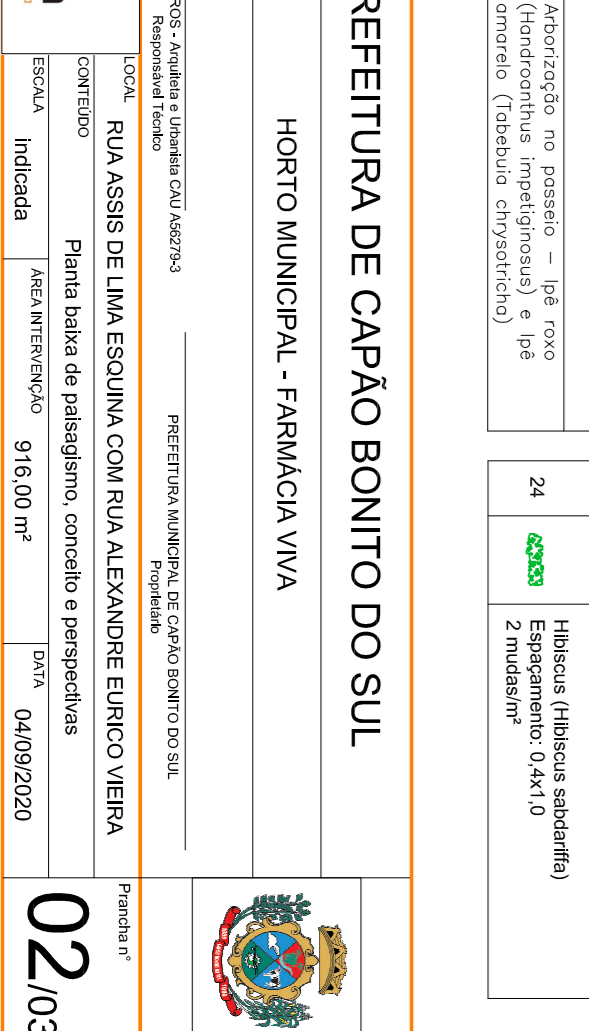
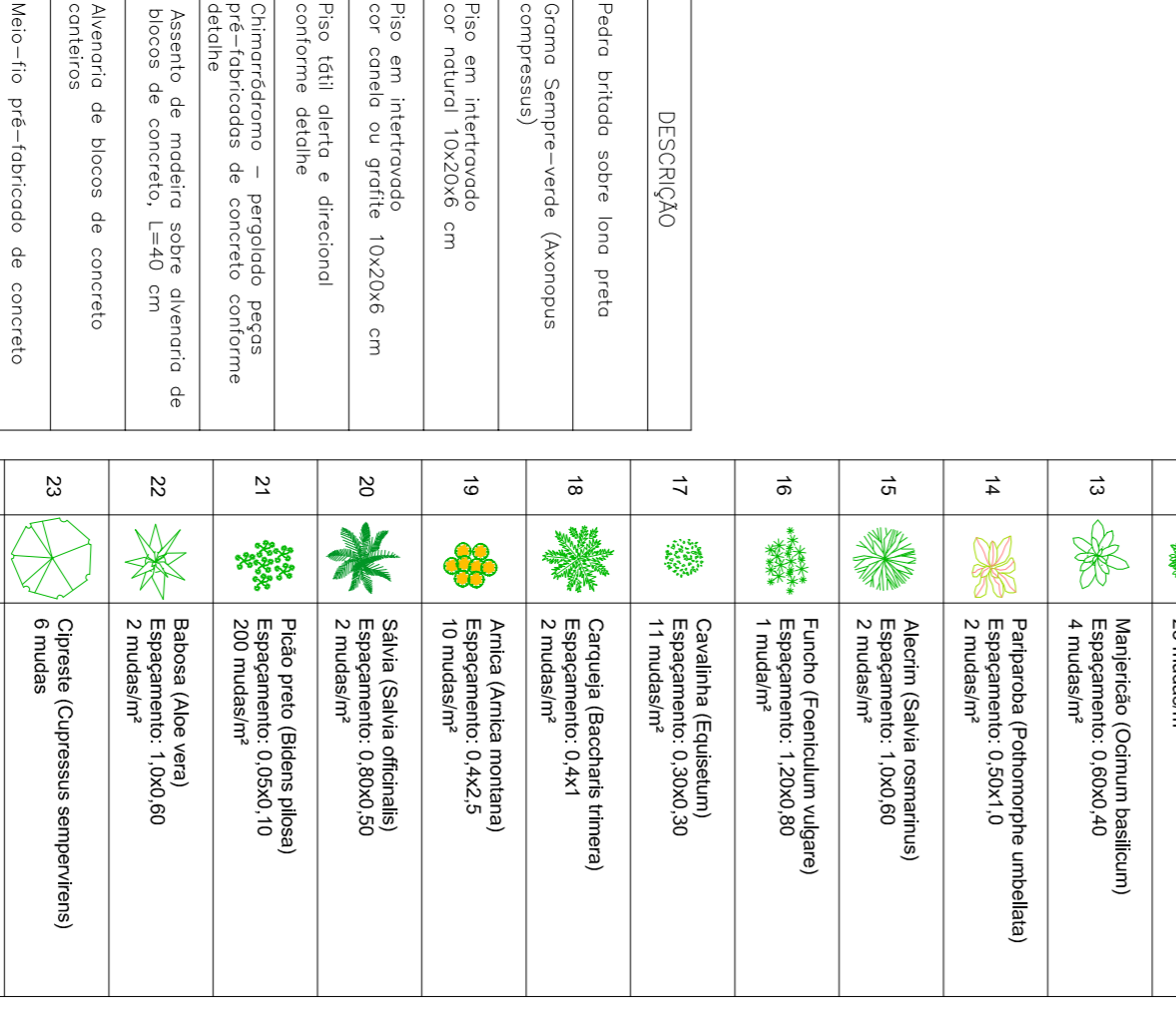
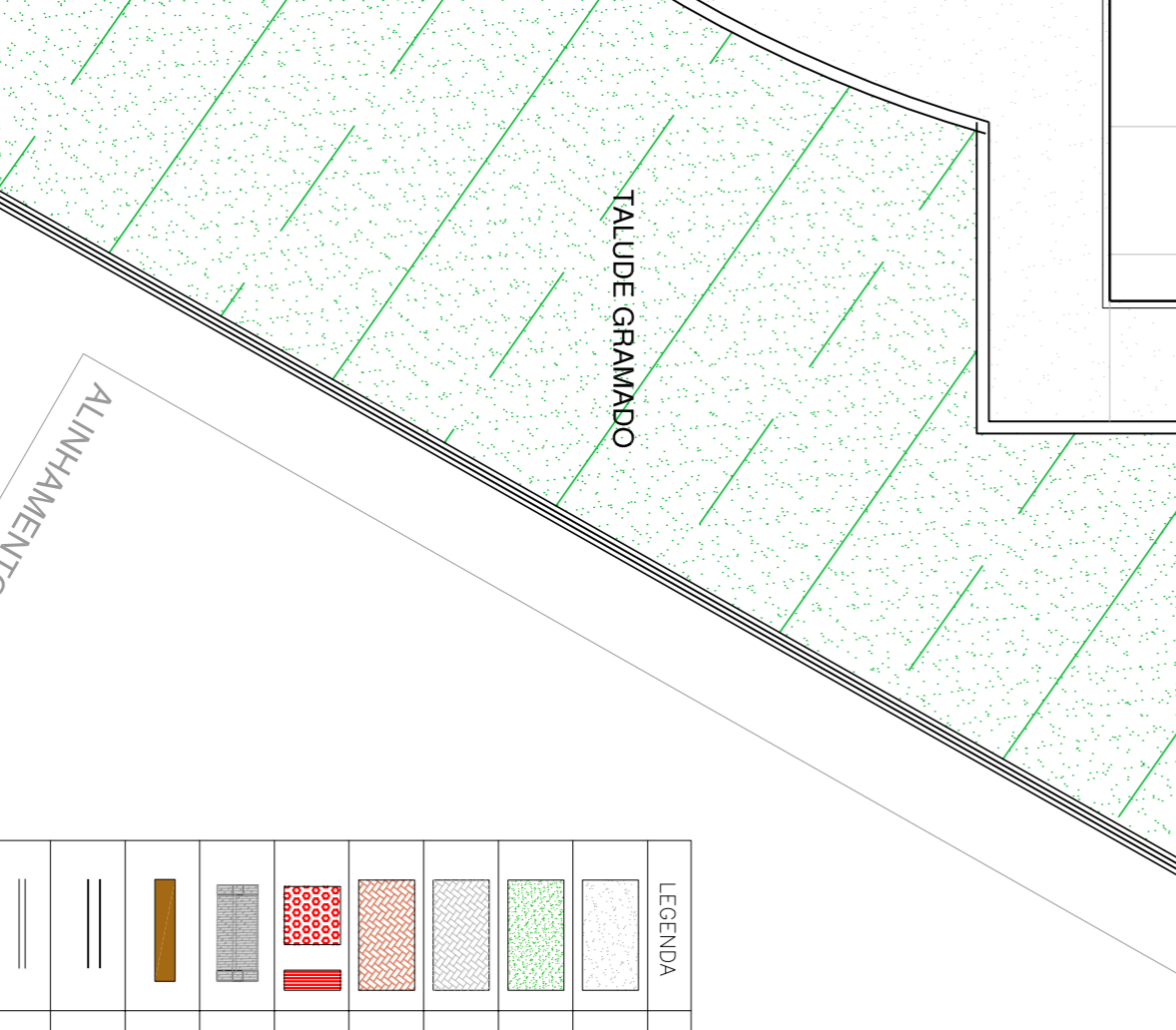
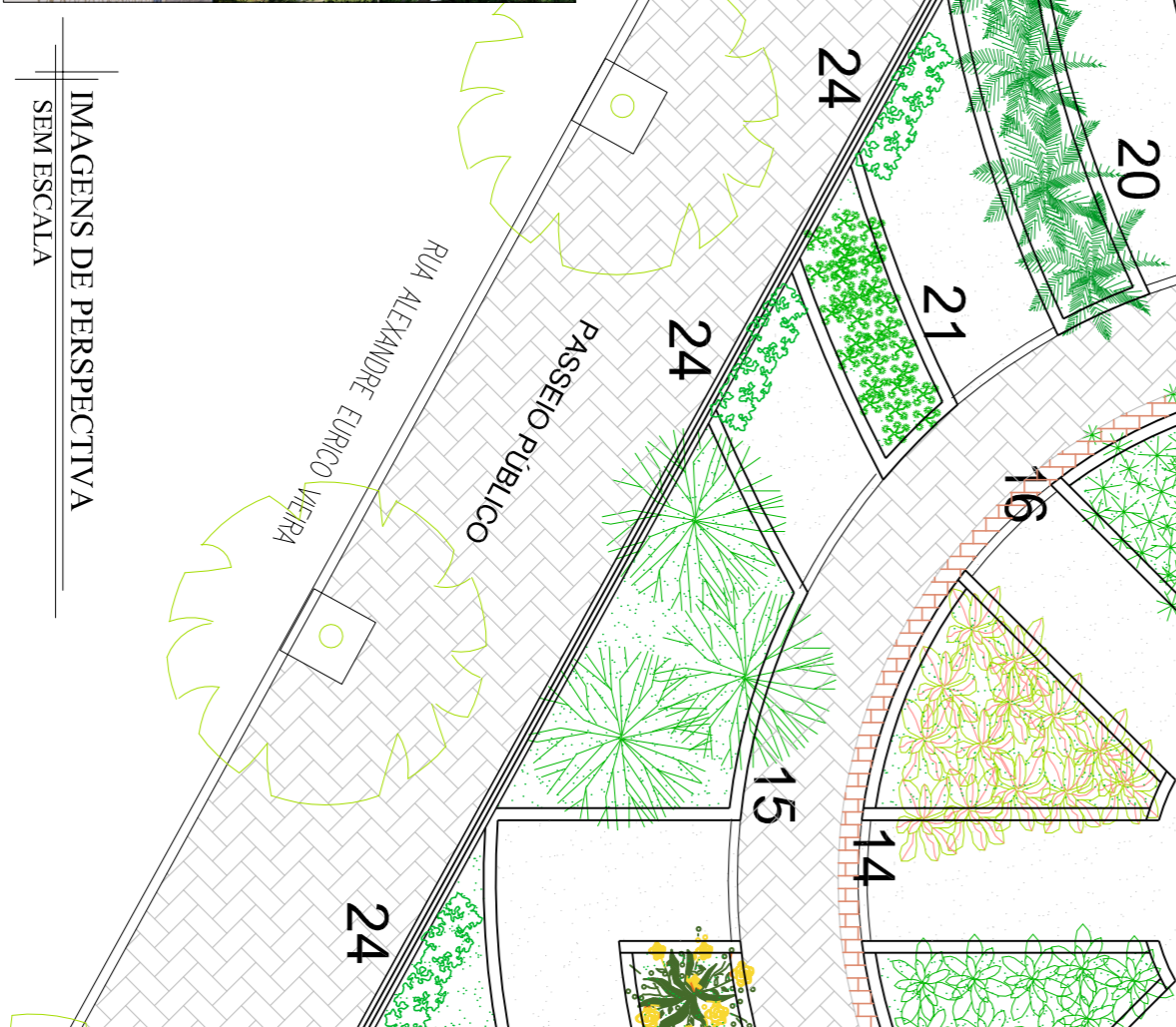
Fechamento com alambrado e  
cerca viva com hibiscus.

Piso tátil direcional.  
conforme detalhamento.

Lixeira pública redonda  
01 cesto.

Tôlen totem em estrutura metálica e ACM  
detalhamento.

Instalado em sapata de concreto com  
plato circular em concreto FCK 20 MPa



Pergolado em madeira conforme detalhe.  
Vegetação trepadeira: maracujá.

02 bancos em madeira com pés em  
ferro fundido modelo tamandua.

fechamento em alambrado com  
cerca viva de hibiscus e ciprestes.  
chamarôdromo com peças  
pré-fabricadas de concreto.

canteiros em alvenaria de bloco de concreto. 40cm  
de altura.

meio fio pré-fabricado de concreto  
grama sempre-verde (Axonopus  
compressus)

arco metálico com vegetação  
trepadeira maracujá.

estufa para cultivo  
conforme detalhe.



IMAGENS DE PERSPECTIVA  
SINA ESCALA

IMAGENS DE PERSPECTIVA  
SINA ESCALA

TABELA PAISAGISMO

LEGENDA	DESCRIÇÃO
[Symbol]	Pedra britada sobre lona preta
[Symbol]	Grama Sempre-verde (Axonopus compressus)
[Symbol]	Piso em intertravado cor natural 10x20x6 cm
[Symbol]	Piso em intertravado cor canela ou grafite 10x20x6 cm
[Symbol]	Piso tátil direcional conforme detalhe
[Symbol]	Chamarôdromo em pergolado peças detalhe
[Symbol]	Assento de madeira sobre alvenaria de blocos de concreto, L=40 cm
[Symbol]	Alvenaria de blocos de concreto
[Symbol]	Meio-fio pré-fabricado de concreto
[Symbol]	Arborização no passeio – 1ª e 2ª rua (Tenderonanthus impatiens) e 1ª e 2ª rua (Gleditsia dryadifolia)

NUM.	DESCR. PLANTA	QUANTIDADE	ESPECIE
01	Camelina (Camelina sativata)	11 mudas/m²	0,3x0,3
02	Estreptocarpus (Streptocarpus)	1 mudas/m²	0,3x0,3
03	Tridax (Tridax sp.)	10 mudas/m²	0,4x0,4
04	Hibiscus (Hibiscus sp.)	6 mudas/m²	0,5x0,5
05	Maracujá (Passiflora sp.)	4 mudas/m²	0,4x0,4
06	Malva (Malva sp.)	5 mudas/m²	0,3x0,3
07	Graxo (Malva sp.)	1 mudas/2m²	1x2
08	Malva (Malva sp.)	5 mudas/m²	0,3x0,3
09	Malva (Malva sp.)	1 mudas/7m²	0,3x0,3
10	Quatro-pedra (Pipturus sp.)	11 mudas/m²	0,3x0,3
11	Alcaçuz (Alcaçuz sp.)	1 mudas/m²	1,2x1,0
12	Pulmonaria (Pulmonaria sp.)	25 mudas/m²	0,20x0,20
13	Manjerona (Origanum sp.)	4 mudas/m²	0,60x0,40
14	Pariputina (Pariputina sp.)	2 mudas/m²	0,50x1,0
15	Alcaçuz (Alcaçuz sp.)	2 mudas/m²	1,0x0,80
16	Fenugreço (Fenugreço sp.)	1 mudas/m²	1,20x0,80
17	Camelina (Camelina sp.)	11 mudas/m²	0,30x0,30
18	Camelina (Camelina sp.)	2 mudas/m²	0,4x1
19	Amorim (Amorim sp.)	10 mudas/m²	0,4x0,5
20	Silva (Silva sp.)	2 mudas/m²	0,80x0,50
21	Piso preto (Bambu sp.)	2 mudas/m²	0,80x0,10
22	Bambu (Bambu sp.)	2 mudas/m²	1,00x0,20
23	Camelina (Camelina sp.)	6 mudas	
24	Hibiscus (Hibiscus sp.)	2 mudas/m²	0,4x1,0

**PLANTA BAIXA - PAISAGISMO**  
ESC. 1/75

**PREFEITURA DE CAPÃO BONITO DO SUL**  
HORTO MUNICIPAL - FARMÁCIA VIVA

LOCAL: RUA ASSIS DE LIMA ESQUINA COM RUA ALEXANDRE EURIPO VIEIRA

ÁREA: 916,00 m²

DATA: 04/09/2020

PROJETO: PAISAGISMO

PROJETADE: [Nome]

PROJETO: PAISAGISMO

PROJETADE: [Nome]

PROJETO: PAISAGISMO

PROJETADE: [Nome]