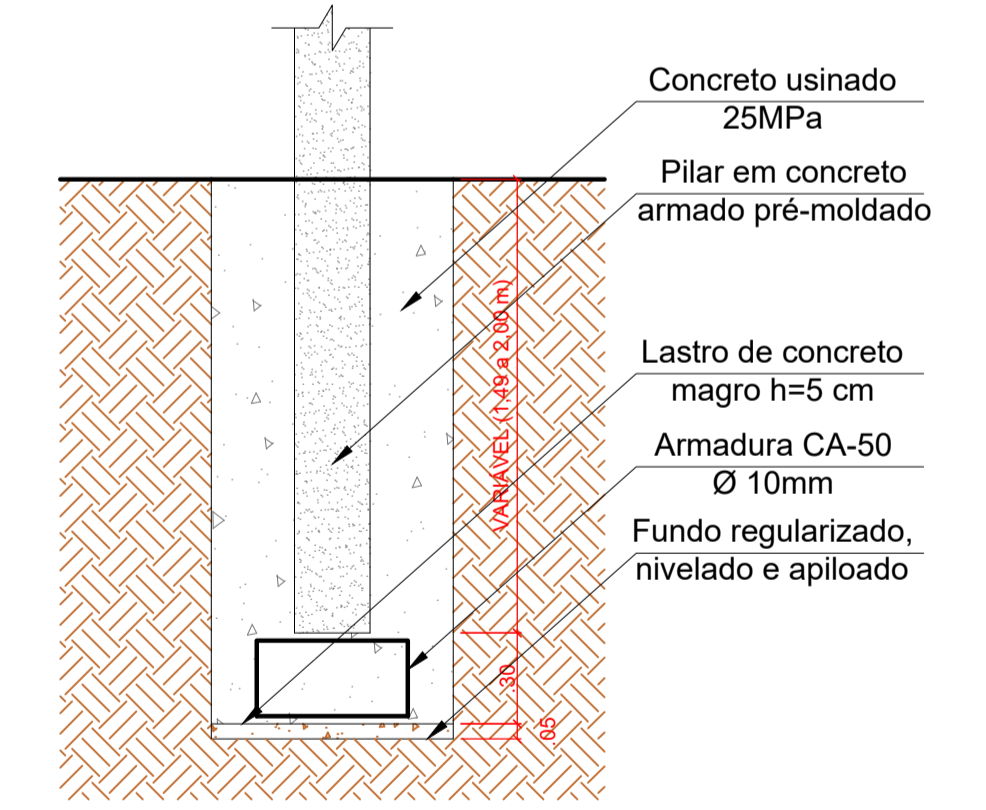
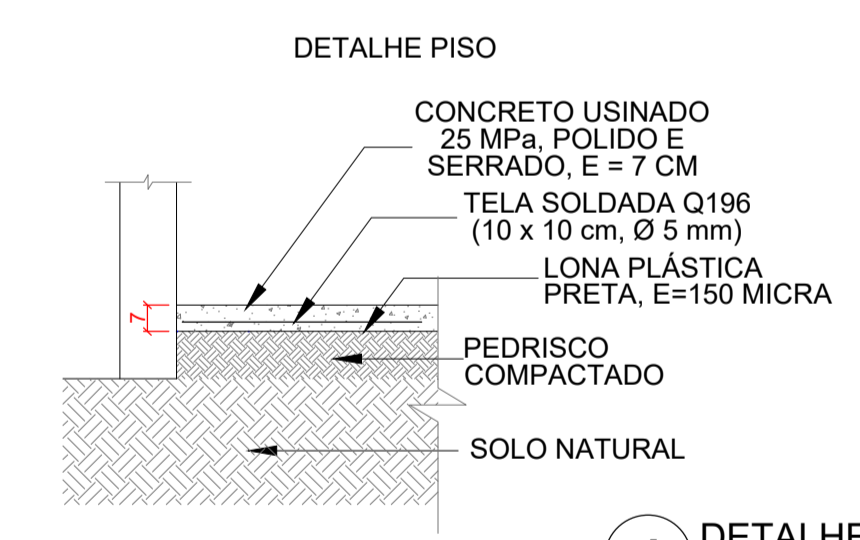
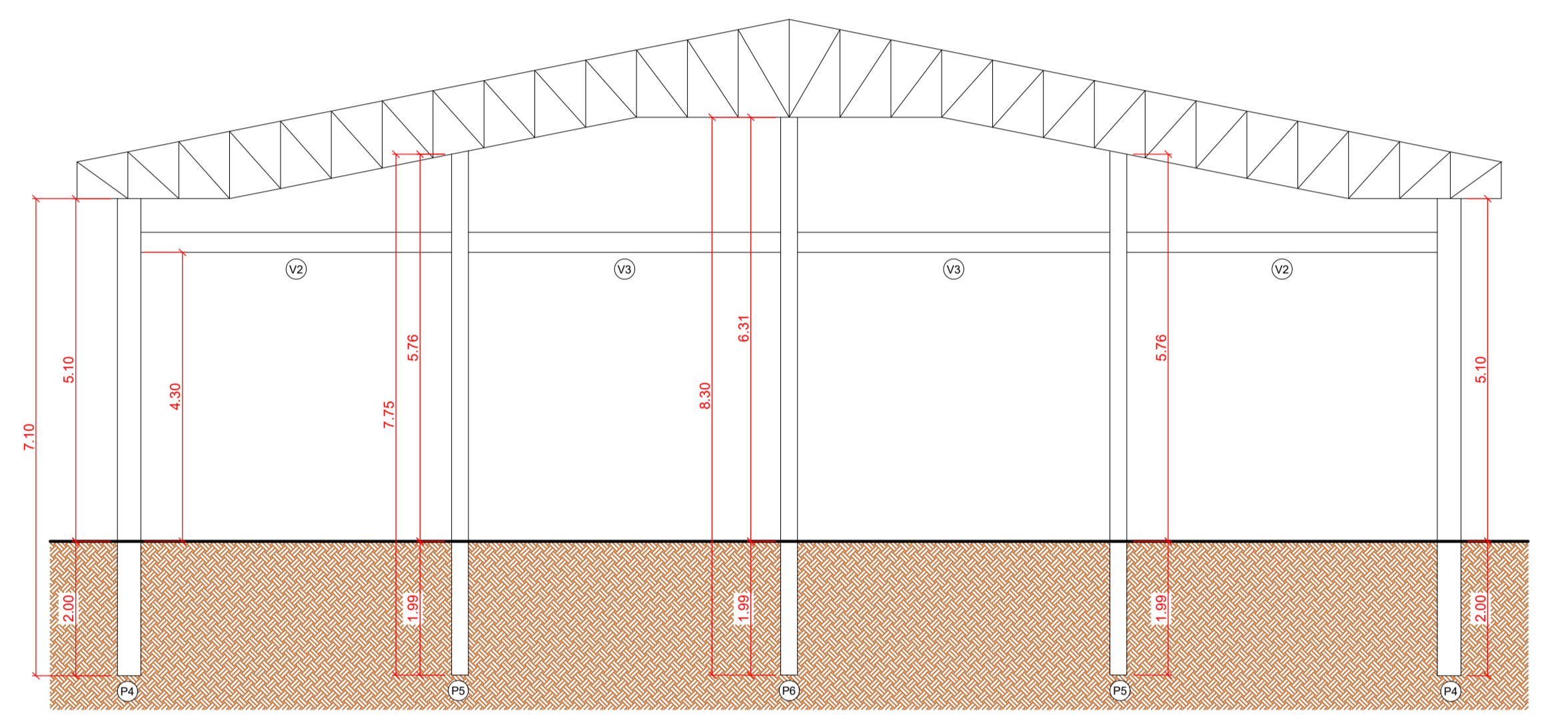
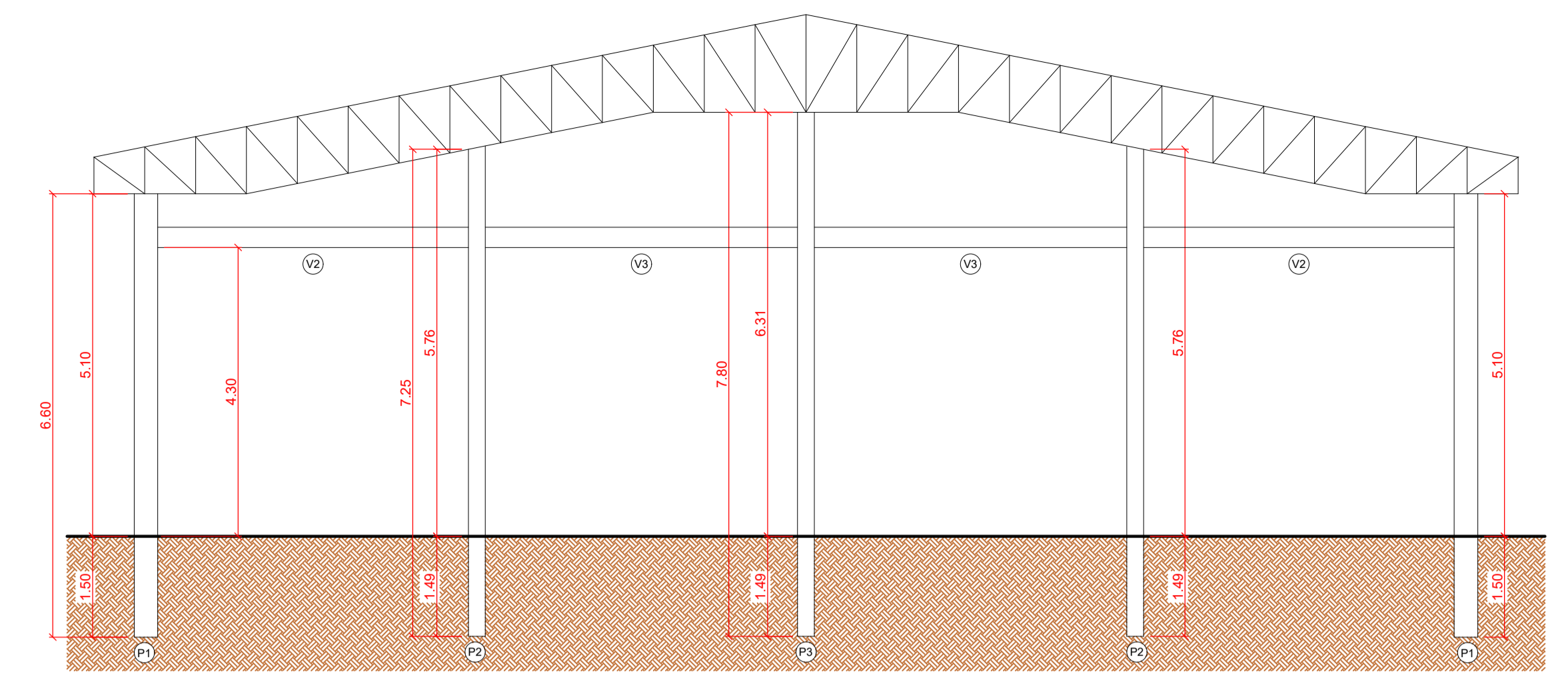


**LEGENDA**

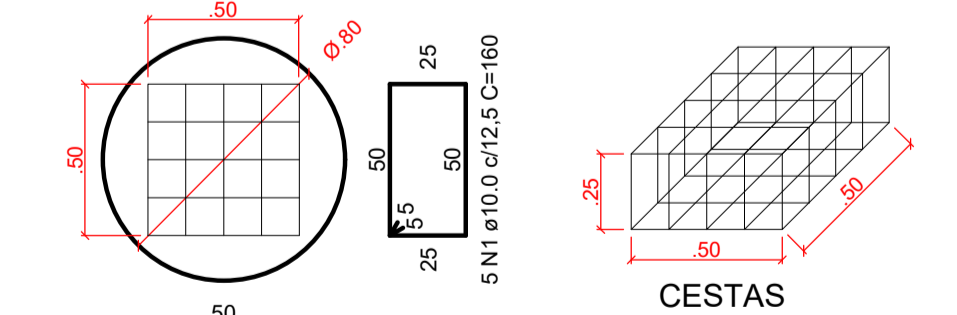
PISO EM CONCRETO USINADO C25, POLIDO, ESPESURA DE 7 CM, COM TELA SOLDADA Q196 E LONA PLÁSTICA PRETA E=150 MICRA, SOBRE PEDRISCO NIVELADO E COMPACTADO, JUNTAS SERRADAS FORMANDO PANOS DE 2 X 2 M, PROF. 1/4 DA ALTURA DO PISO, SELADAS COM POLIURETANO NA COR CONCRETO - 900.12 m<sup>2</sup>

**1 PLANTA BAIXA - EXISTENTE/NOVO**  
ESCALA 1:150

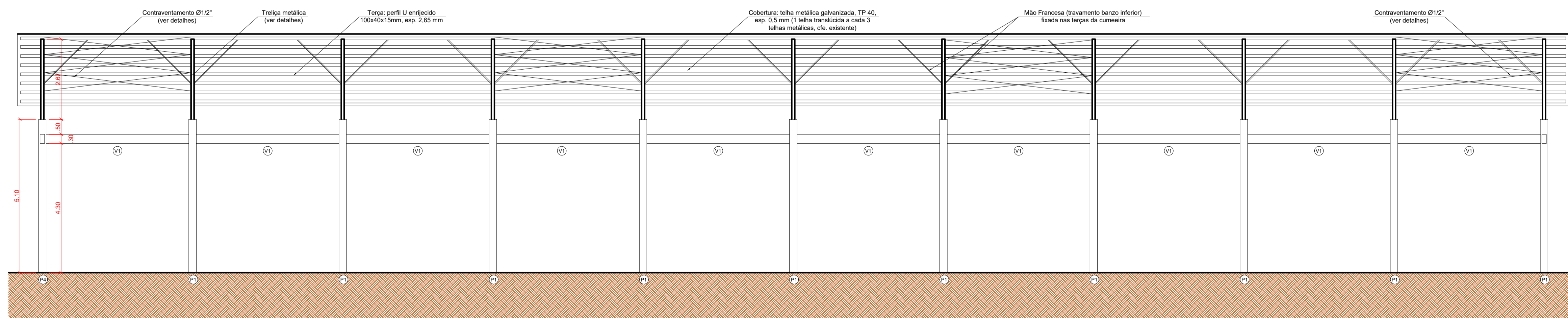


**4 DETALHES PISO**  
ESCALA 1:20

**CORTE**



**6 FUNDAÇÃO**  
ESCALA 1:25



**5 CORTE AA**  
ESCALA 1:85

OBS.: Conferir as medidas existentes na obra. Compatibilizar a altura dos pavilhões e a distância entre o existente e o novo.

OBRA: **CONSTRUÇÃO DE PAVILHÃO**

PREFEITURA **CAPÃO BONITO DO SUL** ENDEREÇO DA OBRA: PARQUE MUNICIPAL DE EVENTOS JOÃO LINDOLFO BOLSONELO - CAPÃO BONITO DO SUL/RS

PROPRIETÁRIO: \_\_\_\_\_ RESPONSÁVEL TÉCNICO - PROJETO: \_\_\_\_\_

FELIPE JUNIOR RIETH PREFEITO MUNICIPAL ANDERSON ALVES ENG. CIVIL - CREA/RS 183.934

DATA: JANEIRO/2021 ESCALA: INDICADA ÁREA: 1.000,00 m<sup>2</sup>

DESCRIÇÃO PRANCHA: ARQUITETÔNICO, FUNDAÇÃO PRANCHA: 02/04