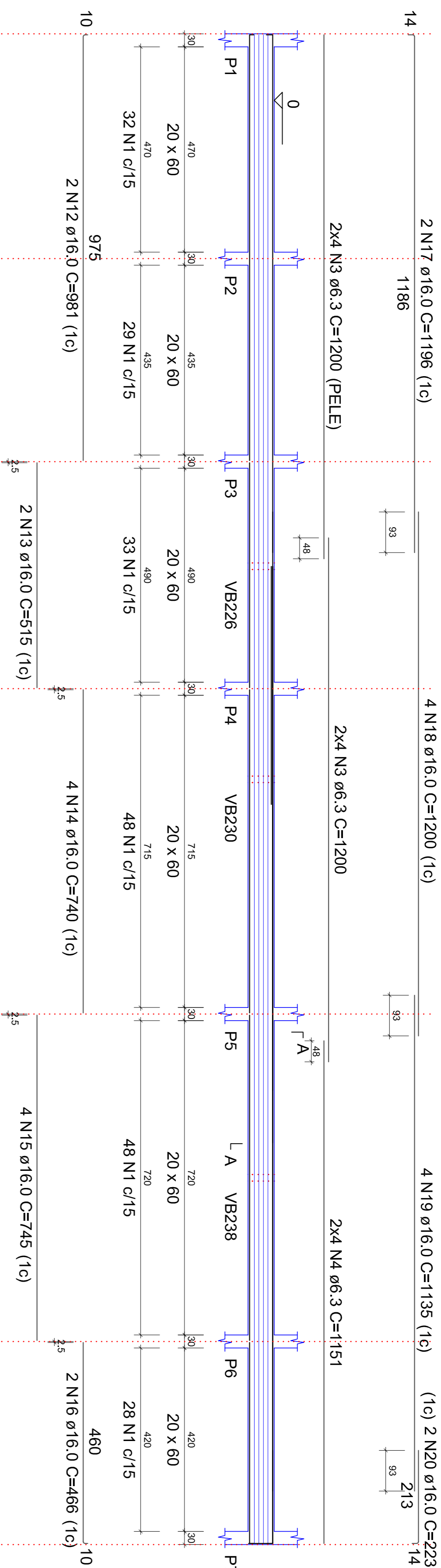
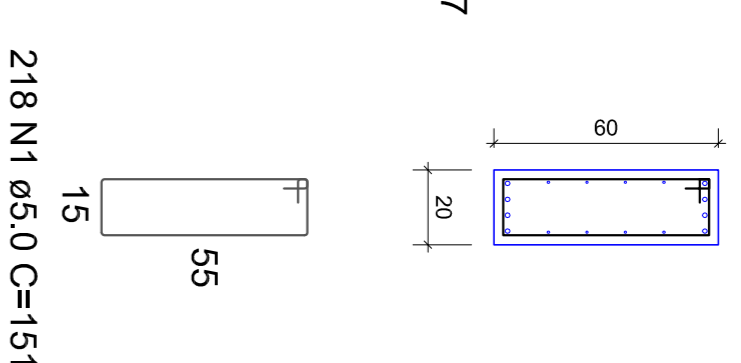


VB200
ESC 1:75



SEÇÃO A-A
ESC 1:20



RELAÇÃO DO AÇO

ACO	N	DIAM (mm)	QUANT	C.UNIT (cm)	C.TOTAL (cm)
CA60	1	5.0	218	151	32918
	2	5.0	307	121	37147
CA50	3	6.3	16	1200	19200
	4	6.3	8	1151	9208
	5	6.3	6	545	3270
	6	12.5	2	234	468
	7	12.5	2	271	542
	8	12.5	2	999	1998
	9	12.5	2	1013	2026
	10	12.5	2	199	398
CA40	11	12.5	2	213	426
	12	16.0	2	981	1962
	13	16.0	2	515	1030
	14	16.0	4	740	2960
	15	16.0	4	745	2980
	16	16.0	2	466	932
	17	16.0	2	1196	2392
	18	16.0	4	1200	8400
	19	16.0	4	1135	4540
	20	16.0	2	223	446
CA30	21	16.0	2	806	1612
	22	16.0	2	942	1884
	23	16.0	2	849	1698
	24	16.0	3	1196	3588
	25	16.0	3	398	1194
	26	16.0	2	1038	2076
	27	16.0	2	1108	2216
	28	16.0	2	1038	2076

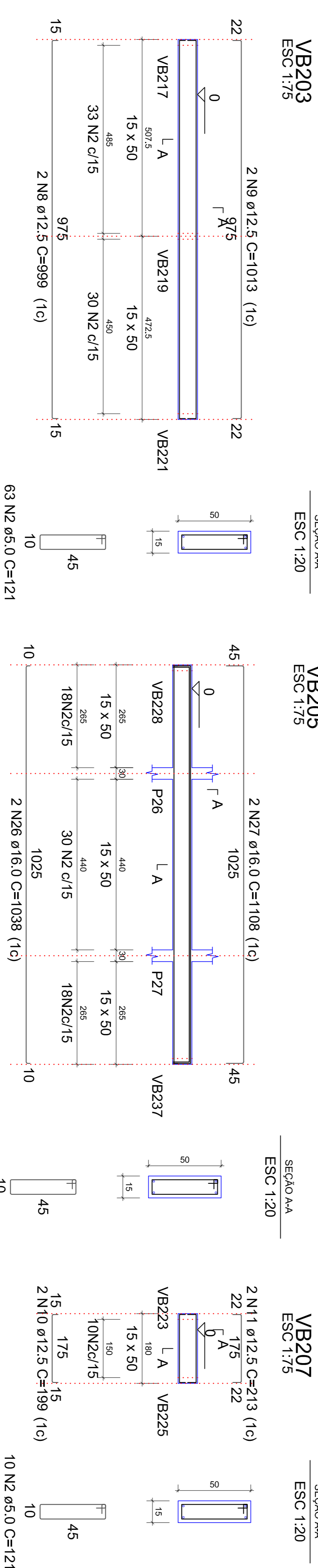
RESUMO DO AÇO

ACO	DIAM (mm)	C.TOTAL (m)	PESO + 10% (kg)
CA50	6.3	316.8	85.3
CA50	12.5	58.6	62.1
CA60	16.0	399.1	692.9
CA60	5.0	700.6	118.8
PESO TOTAL			1159.1
Volume de concreto (C-30) = 7.83 m³			
Area de forma = 104.79 m²			

ANOTAÇÕES:

Resistência característica do concreto considerada no projeto: FCK 30 MPa. Deverá ser utilizado espaçadores entre a forma e o aço para garantir o cobrimento especificado em projeto.

As aberturas em lajes e vigas consultar e verificar as condições prescritas na NBR 6118 item 21.3 (Furos e Aberturas). Qualquer alteração deverá ser autorizada pelo responsável do projeto. O fornecedor das lajes pré fabricadas deverá apresentar Anotação de Responsabilidade Técnica - ART - de projeto e execução das mesmas. É necessário consultar os projetos complementares. Dimensões em centímetros. Qualquer diferença entre cotas e escalas prevalecem as cotas.



VIGAS 1/8
(NIVEL 0,0) - NUMERAÇÃO 200



TÍTULO: PROJETO ESTRUTURAL
PREFEITURA MUNICIPAL DE CAPOÃO BONITO DO SUL
EM ALVENARIA

DESCRIÇÃO: VIGAS 1/8
(NIVEL 0,0) - NUMERAÇÃO 200

PROJETO DE ARQUITETURA: AV. ATALIBA JOSÉ DE LIMA, CENTRO, CAPOÃO BONITO DO SUL/RS

PROJETO DE ENGENHARIA: JOEL ANTONIO BIASI
ENGENHEIRO CIVIL
CREFERS 53593

PROJETO DE ARQUITETURA: PREFEITURA DE CAPOÃO BONITO DO SUL
CNPJ:04.215.971/0001-00

PROJETO DE ENGENHARIA: INDICADA
PROJETO DE ARQUITETURA: OBRAS/RS

PROJETO DE ENGENHARIA: DATA: 24/07/2019

PROJETO DE ENGENHARIA: 10/32