

RELACÃO DO AÇO

VB204 VB206 VB208

| AÇO | N | DIAM (mm) | QUANT | C.UNIT (cm) | C.TOTAL (cm) |
|------|----|-----------|-------|-------------|--------------|
| CA60 | 1 | 5,0 | 549 | 121 | 66429 |
| CA50 | 2 | 6,3 | 6 | 805 | 4830 |
| | 3 | 6,3 | 10 | 122 | 1220 |
| | 4 | 6,3 | 1 | 107 | 107 |
| | 5 | 12,5 | 2 | 219 | 438 |
| | 6 | 12,5 | 2 | 972 | 1944 |
| | 7 | 12,5 | 2 | 1025 | 2050 |
| | 8 | 12,5 | 2 | 967 | 1934 |
| | 9 | 12,5 | 1 | 224 | 224 |
| | 10 | 12,5 | 2 | 470 | 940 |
| | 11 | 12,5 | 2 | 1197 | 2394 |
| | 12 | 12,5 | 2 | 1200 | 2400 |
| | 13 | 12,5 | 2 | 768 | 1536 |
| | 14 | 12,5 | 2 | 1087 | 2174 |
| | 15 | 12,5 | 2 | 1017 | 2034 |
| | 16 | 12,5 | 2 | 1197 | 2394 |
| | 17 | 12,5 | 2 | 895 | 1790 |
| | 18 | 12,5 | 2 | 519 | 1038 |
| | 19 | 12,5 | 1 | 536 | 536 |
| | 20 | 12,5 | 2 | 543 | 1086 |
| | 21 | 16,0 | 2 | 981 | 1962 |
| | 22 | 16,0 | 2 | 730 | 1460 |
| | 23 | 16,0 | 2 | 825 | 1650 |
| | 24 | 16,0 | 2 | 1016 | 2032 |
| | 25 | 16,0 | 2 | 1196 | 2392 |
| | 26 | 16,0 | 2 | 1200 | 2400 |
| | 27 | 16,0 | 2 | 1129 | 2258 |

RESUMO DO AÇO

| AÇO | DIAM (mm) | C.TOTAL (m) | PESO + 10% (kg) |
|------------------|-----------|-------------|-------------------------------------|
| CA50 | 6,3 | 61,6 | 16,6 |
| CA50 | 12,5 | 249,1 | 264 |
| CA60 | 16,0 | 153,5 | 266,6 |
| CA60 | 5,0 | 694,3 | 112,6 |
| PESSO TOTAL (kg) | | | |
| CA50 | 547,1 | | Volume de concreto (C-30) = 6,69 m³ |
| CA60 | 112,6 | | Area de forma = 102,52 m² |

ANOTAÇÕES:

Resistência característica do concreto considerada no projeto: FCK 30 MPa.
Deverá ser utilizado espaçadores entre a forma e o aço para garantir o cobrimento especificado em projeto.

As aberturas em lajes e vigas consultar e verificar as condições prescritas na NBR 6118 item 21.3 (Furos e Aberturas).

Qualquer alteração deverá ser autorizada pelo responsável do projeto.

O fornecedor das lajes pré fabricadas deverá apresentar Anotação de Responsabilidade Técnica - ART - de projeto e execução das mesmas.

É necessário consultar os projetos complementares.

Dimensões em centímetros. Qualquer diferença entre cotas e escalas prevalecem as cotas.



TÍTULO: PROJETO ESTRUTURAL
PREFEITURA MUNICIPAL DE CAPOÃO BONITO DO SUL
EM ALVENARIA

DESCRIÇÃO: VIGAS 2/8
(NIVEL 0,0) - NUMERAÇÃO 200

ELABORADO POR: AV. ATALIBA JOSÉ DE LIMA, CENTRO, CAPOÃO BONITO DO SUL/RS

RESP. TÉCNICO:

JOEL ANTONIO BIASI
ENGENHEIRO CIVIL
CREFANS 53593

PROJ. EXECUTIVO:

PREFEITURA DE CAPOÃO BONITO DO SUL
CNPJ:04.216.971/0001-00

ÁREA TERRENO: 3.879,80 m²
ÁREA TOTAL EDIFICAÇÃO: 1.213,71 m²

INDICADA

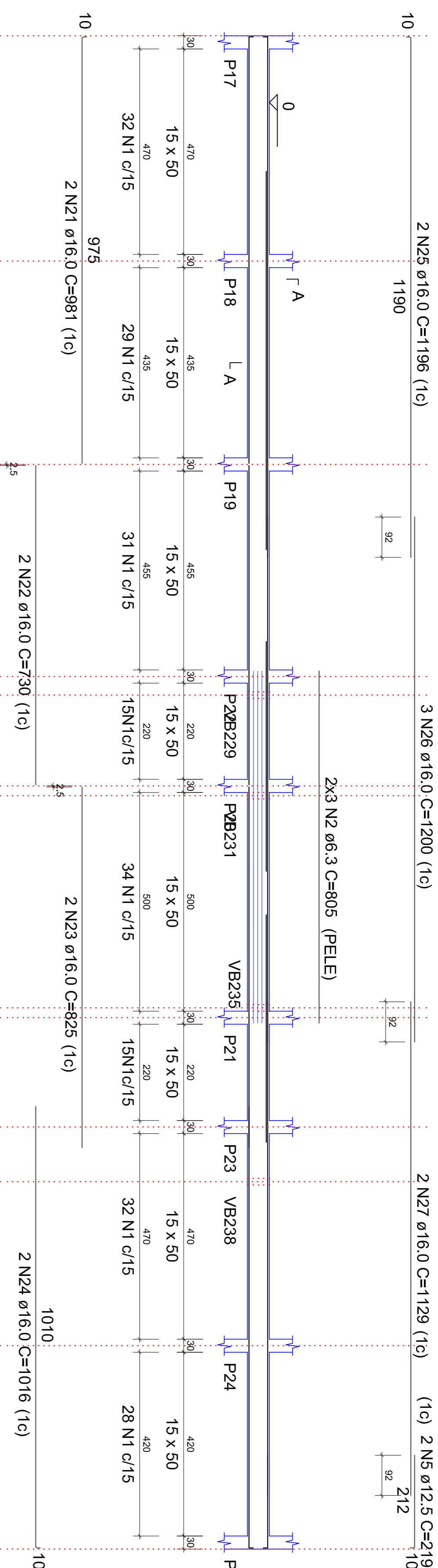
Fontes: (54) 99651-5095 / (54) 98986-7057
Av. Ataliba José de Lima, Centro
Capão Bonito do Sul/RS CEP: 95308-000

REVISÃO:

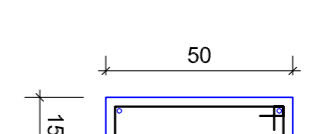
DATA: 24/07/2019

11/32

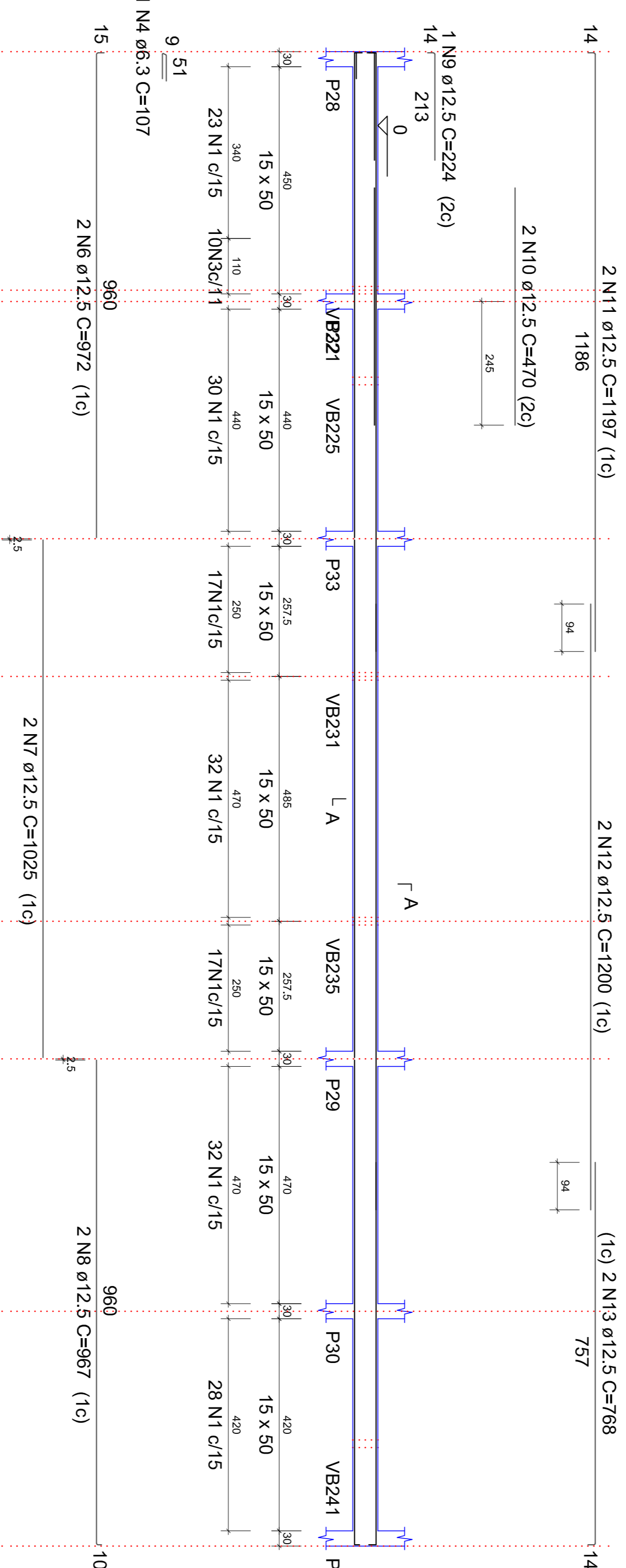
VB204
ESC 1:75



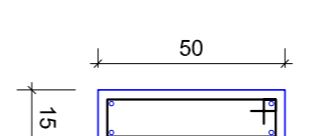
SEÇÃO A-A
ESC 1:20



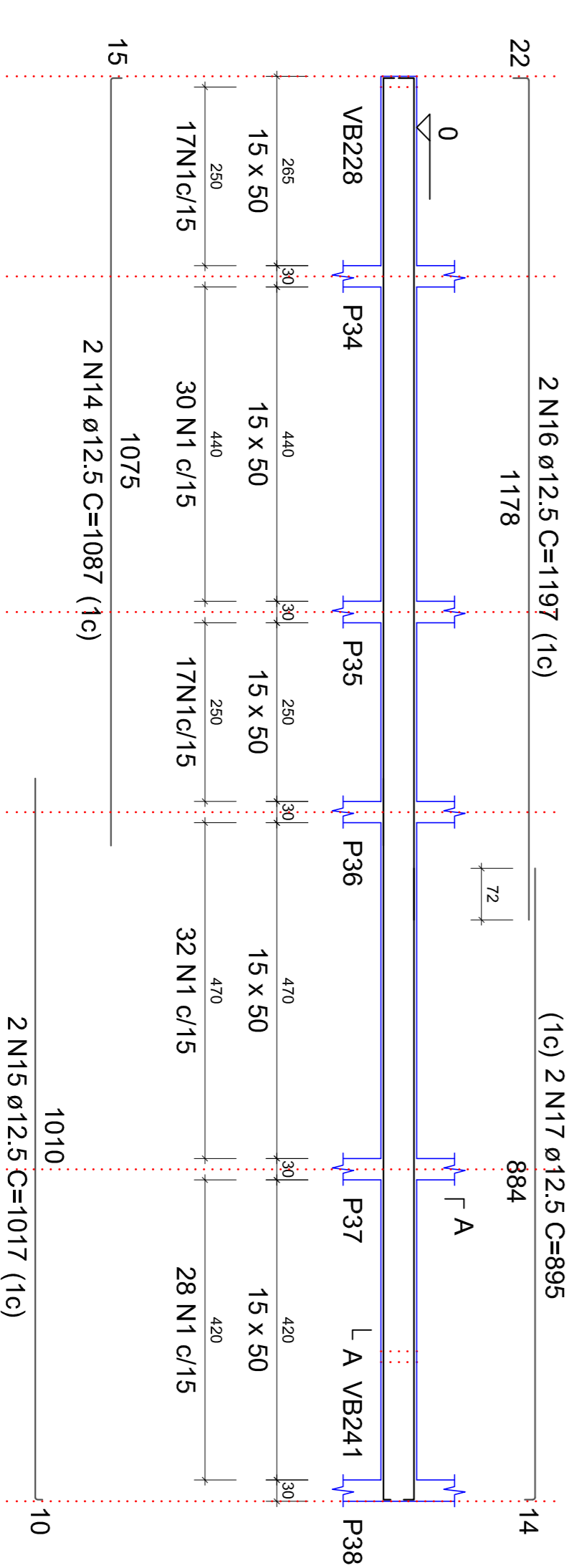
VB206
ESC 1:75



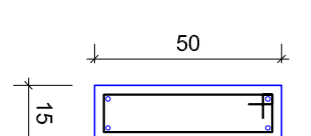
SEÇÃO A-A
ESC 1:20



VB208
ESC 1:75



SEÇÃO A-A
ESC 1:20



SEÇÃO A-A
ESC 1:20

