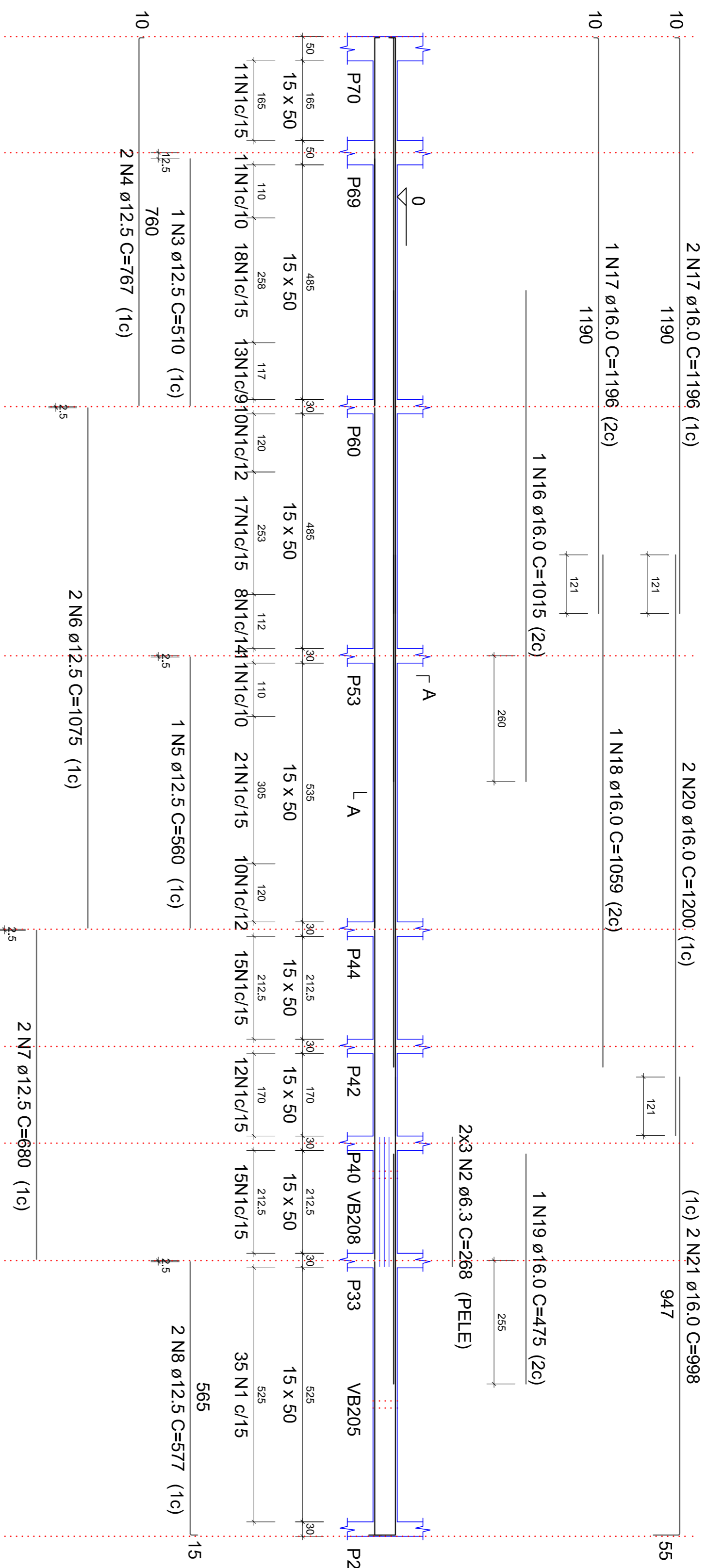


VB228  
ESC 1:7,5



RELACÃO DO AÇO  
VB228  
VB230  
VB238  
VB240  
VB244  
VB245

ACO	N	DIAM (mm)	QUANT	C.UNIT (cm)	C.TOTAL (cm)
CAG0	1	5.0	500	121	60500
CAG0	2	6.3	6	268	1608
CAG0	3	12.5	1	510	510
	4	12.5	1	767	1534
	5	12.5	1	560	560
	6	12.5	2	1075	2150
	7	12.5	2	680	1360
	8	12.5	2	577	1154
	9	12.5	1	557	553
	10	12.5	2	557	1114
	11	12.5	2	779	1558
	12	12.5	2	1054	2108
	13	12.5	2	1085	2170
	14	12.5	4	559	2236
	15	12.5	4	574	2296
	16	16.0	1	1015	1015
	17	16.0	3	1196	3588
	18	16.0	1	1059	1059
	19	16.0	1	475	475
	20	16.0	2	1200	2400
	21	16.0	2	998	1996
	22	16.0	2	519	1038
	23	16.0	1	816	816
	24	16.0	1	556	556
	25	16.0	4	778	3112
	26	16.0	4	836	3344
	27	16.0	2	843	1686
	28	16.0	2	505	1010
	29	16.0	1	820	820

RESUMO DO AÇO

ACO	DIAM (mm)	C.TOTAL (m)	PESO + 10% (kg)
CAG0	6.3	16.1	4.3
CAG0	12.5	193	204.5
CAG0	16.0	223.7	388.5
CAG0	5.0	605	102.6
PESO TOTAL (kg)			
CAG0	597.3	Volume de concreto (C-30) = 5.67 m³	
CAG0	102.6	Área de forma = 86.88 m²	

ANOTAÇÕES:

Resistência característica do concreto considerada no projeto:  $f_{ck}$  30 MPa.  
Deverá ser utilizado espaçadores entre a forma e o aço para garantir o cobrimento especificado em projeto.

As aberturas em lajes e vigas consultar e verificar as condições prescritas na NBR 6118 item 21.3 (Furos e Aberturas).

Qualquer alteração deverá ser autorizada pelo responsável do projeto.

O fornecedor das lajes pré fabricadas deverá apresentar Anotação de Responsabilidade Técnica - ART - de projeto e execução das mesmas.

É necessário consultar os projetos complementares.

Dimensões em centímetros. Qualquer diferença entre cotas e escalas prevalecem as cotas.



TÍTULO: PROJETO ESTRUTURAL  
PREFEITURA MUNICIPAL DE CAPÃO BONITO DO SULRS  
EM ALVENARIA

VIGAS 6/8  
(NÍVEL 0,0) - NUMERAÇÃO 200

DESCRIÇÃO:

AV. ATALIBA JOSÉ DE LIMA, CENTRO, CAPÃO BONITO DO SULRS

RESP. TÉCNICO:

JOEL ANTONIO BIASI  
ENGENHEIRO CIVIL  
CREANS 53593

RESP. FISCAL:

PREFEITURA DE CAPÃO BONITO DO SUL  
CNPJ:04.215.971/0001-00

INDICADA:

ÁREA TERRENO: 3.879,80 m²  
ÁREA TOTAL EDIFICAÇÃO: 1.213,71 m²

INDICES ADMINISTRATIVOS:

Fone: (54) 39651.5065 / (54) 39896.7057  
Av. Ataliba José de Lima, Centro  
Capão Bonito do Sul/RS CEP: 95308-000

DATA:

24/07/2019

15/32