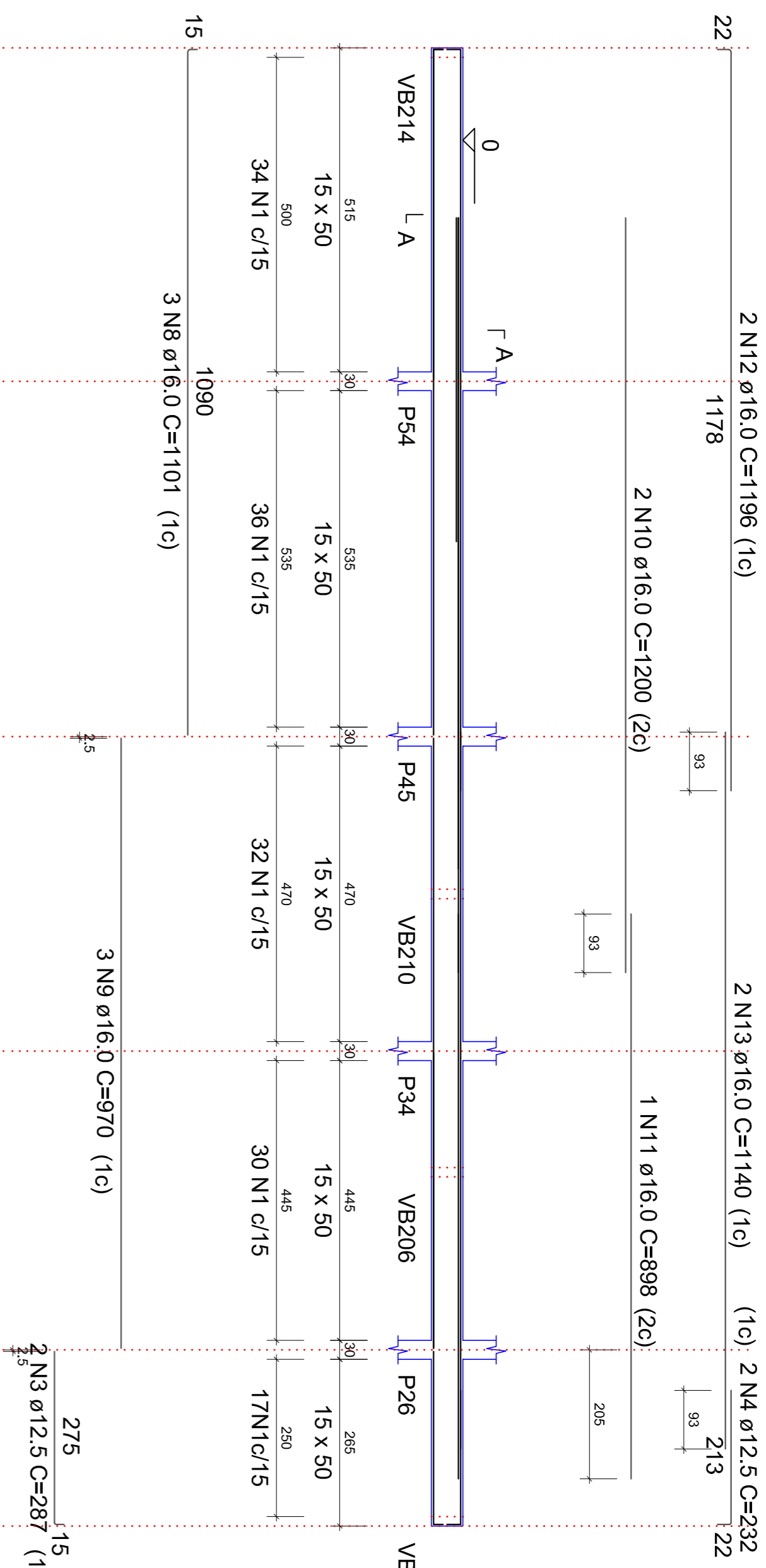
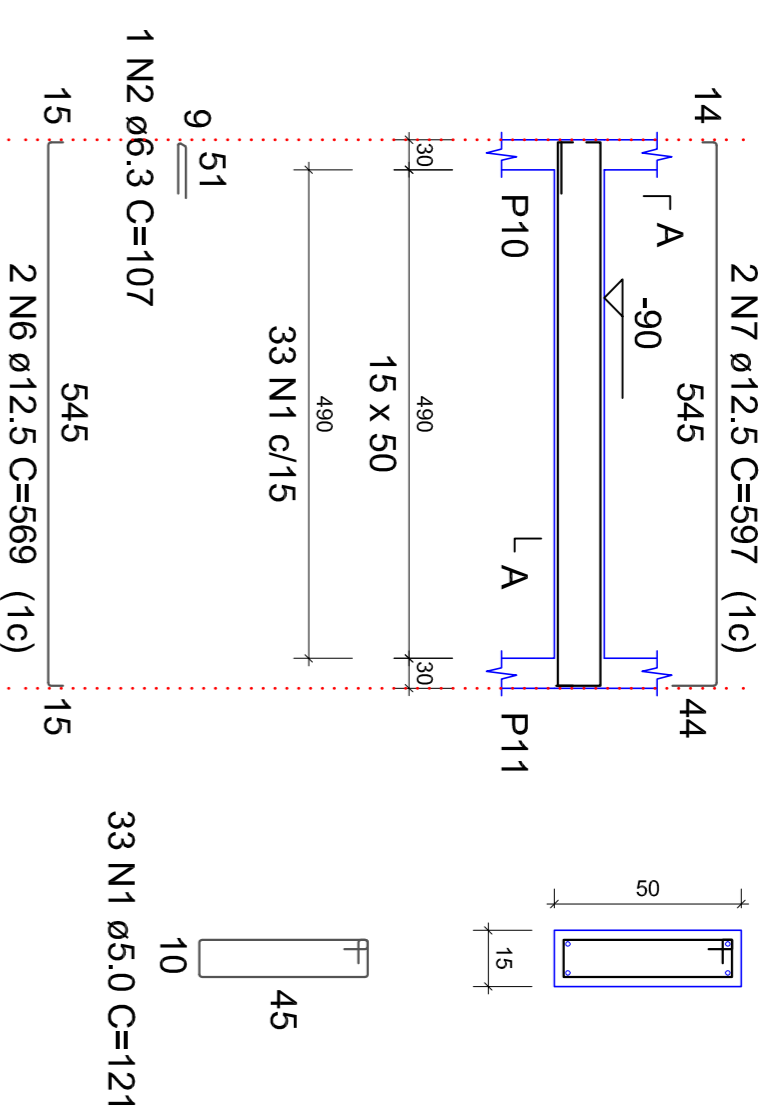


VB231
ESC 1:75



SEÇÃO AA
ESC 1:20



SEÇÃO AA
ESC 1:20

RELAÇÃO DO AÇO

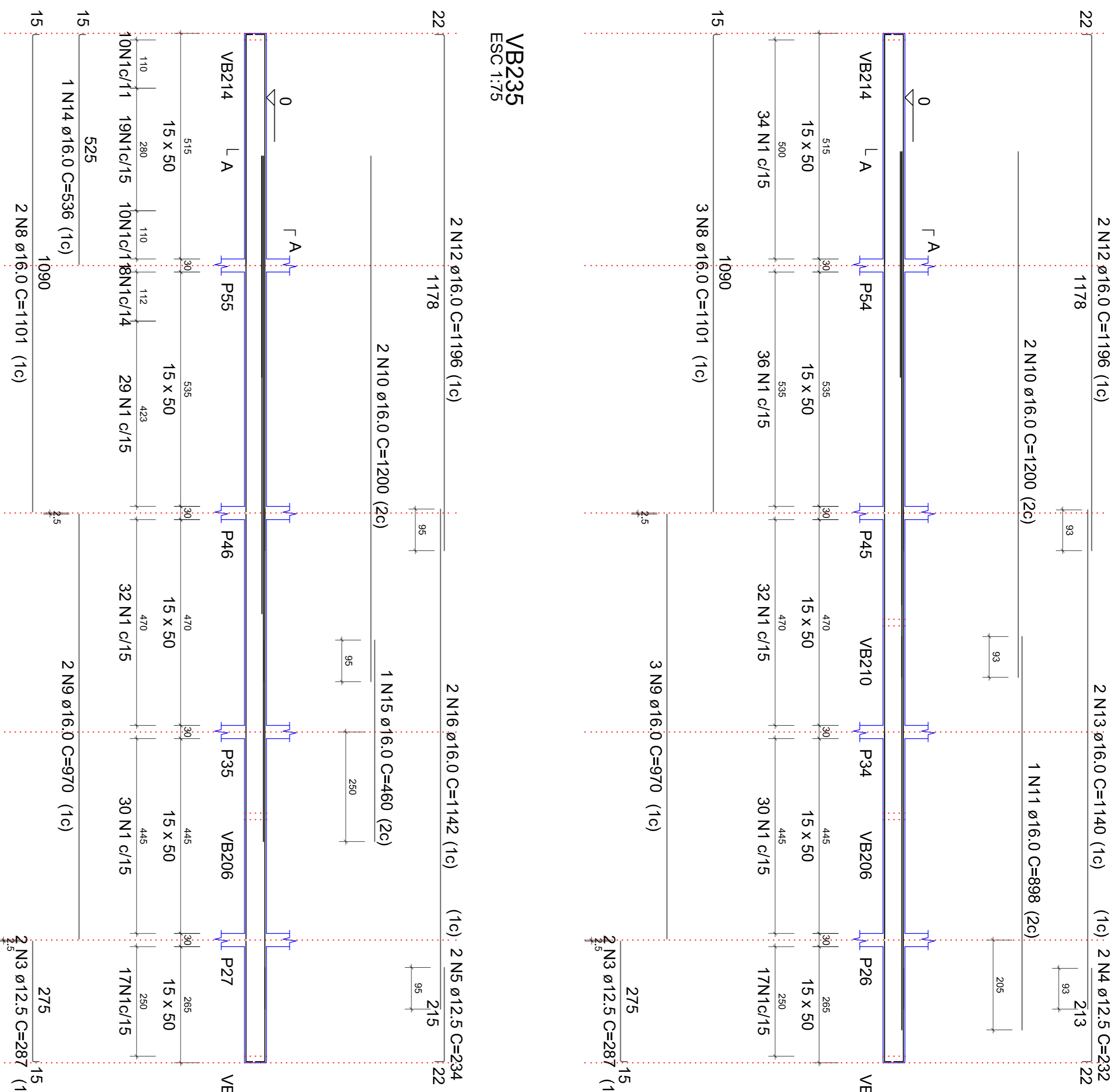
AÇO	N	DIAM (mm)	QUANT	C.UNIT (cm)	C.TOTAL (cm)
CA60	1	5.0	337	121	40777
CA50	2	6.3	107	107	107
	3	12.5	4	287	1148
	4	12.5	2	232	464
	5	12.5	2	234	468
	6	12.5	2	569	1138
	7	12.5	2	597	1194
	8	16.0	5	1101	5505
	9	16.0	5	970	4850
	10	16.0	4	1200	4800
	11	16.0	4	888	3552
	12	16.0	4	1196	4784
	13	16.0	2	1140	2280
	14	16.0	1	536	536
	15	16.0	1	460	460
	16	16.0	2	1142	2284

RESUMO DO AÇO

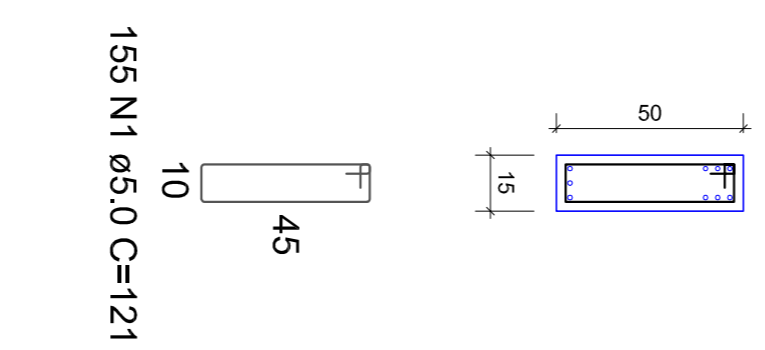
AÇO	DIAM (mm)	C.TOTAL (m)	PESO + 10% (kg)
CA50	6.3	1.1	0.3
CA50	12.5	44.1	46.8
CA60	16.0	264	458.3
CA60	5.0	407.8	69.1
PESO TOTAL (kg)			505.3
CA50			69.1
CA60			505.3

Volume de concreto (C-30) = 3,94 m³
Área de forma = 60,38 m²

VB235
ESC 1:75

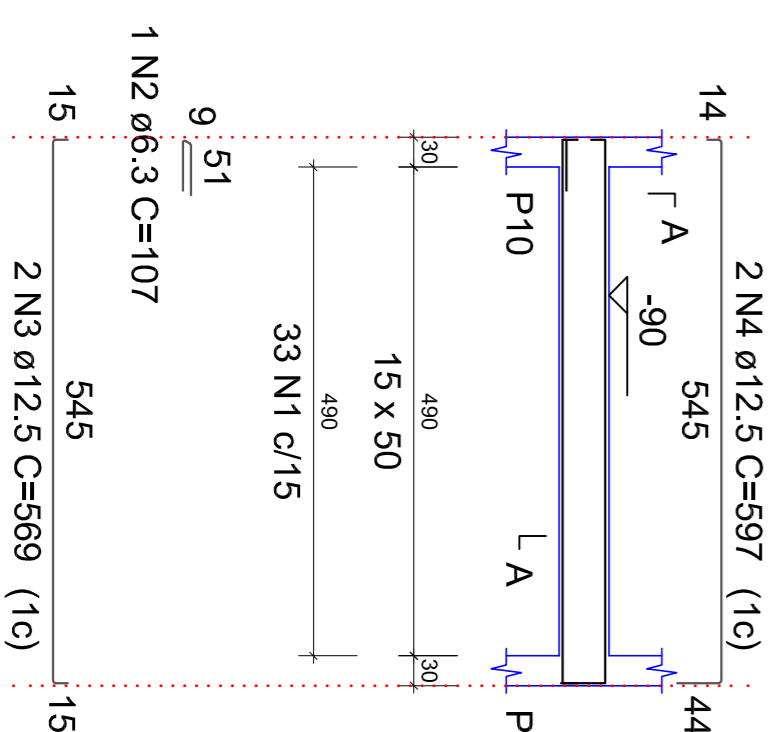


SEÇÃO AA
ESC 1:20

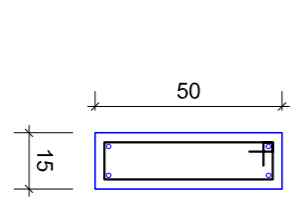


VIGAS INTERMEDIÁRIAS (VER PLANTA DE FORMA DA ESCADA)

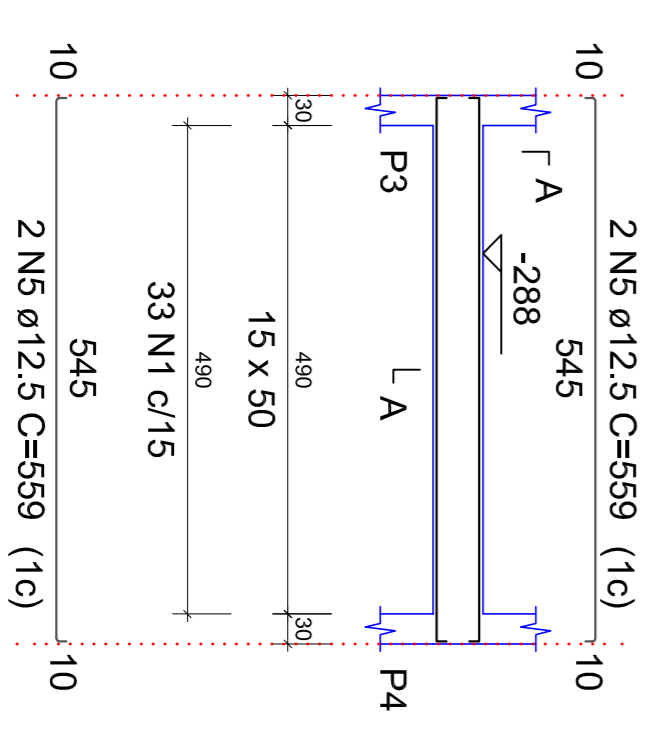
VB243
ESC 1:75



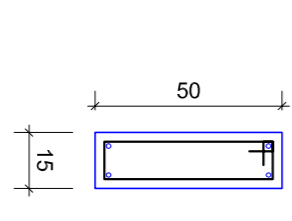
SEÇÃO AA
ESC 1:20



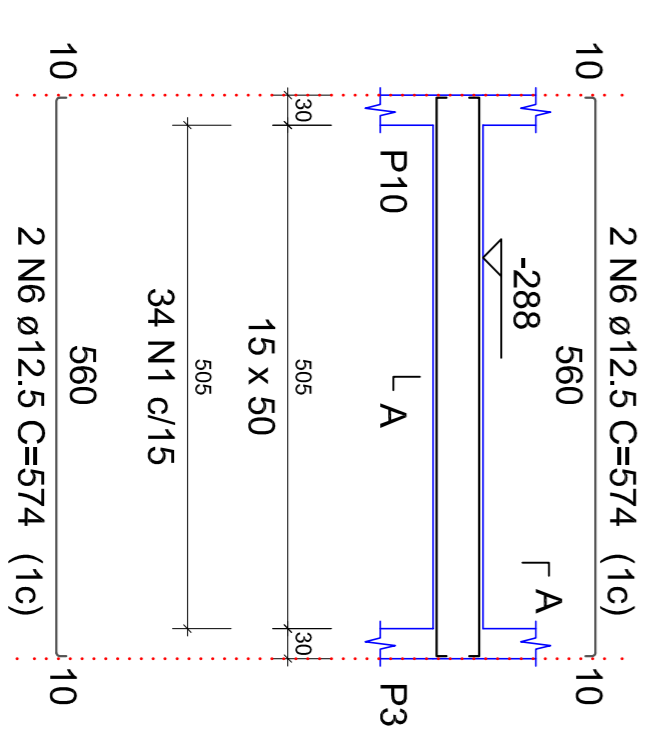
VB244
ESC 1:75



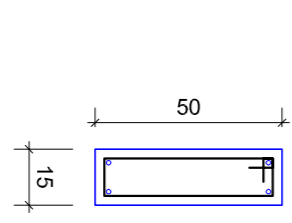
SEÇÃO AA
ESC 1:20



VB245
ESC 1:75



SEÇÃO AA
ESC 1:20



RELAÇÃO DO AÇO

AÇO	N	DIAM (mm)	QUANT	C.UNIT (cm)	C.TOTAL (cm)
CA60	1	5.0	100	121	12100
CA50	2	6.3	1	107	107
	3	12.5	2	569	1138
	4	12.5	2	597	1194
	5	12.5	4	536	2144
	6	12.5	4	574	2296

RESUMO DO AÇO

AÇO	DIAM (mm)	C.TOTAL (m)	PESO + 10% (kg)
CA50	6.3	1.1	0.3
CA60	12.5	68.6	72.7
CA60	5.0	121	20.5
PESO TOTAL (kg)			73
CA50			20.5

Volume de concreto (C-30) = 1,25 m³
Área de forma = 19,15 m²

ANOTAÇÕES:

Resistência característica do concreto considerada no projeto: FCK 30 MPa.
Deverá ser utilizado espaçadores entre a forma e o aço para garantir o cobrimento especificado em projeto.

As aberturas em lajes e vigas consultar e verificar as condições prescritas na NBR 6118 item 21.3 (Furos e Aberturas).

Qualquer alteração deverá ser autorizada pelo responsável do projeto.

O fornecedor das lajes pré fabricadas deverá apresentar Anotação de Responsabilidade Técnica - ART - de projeto e execução das mesmas.

É necessário consultar os projetos complementares.

Dimensões em centímetros. Qualquer diferença entre cotas e escalas prevalecem as cotas.



PROJETO ESTRUTURAL
PREFEITURA MUNICIPAL DE CAPOÃO BONITO DO SUL
EM ALVENARIA

VIGAS 8/8 / VIGAS INTERMEDIÁRIAS DA ESCADA
(NÍVEL 0,0) - NUMERAÇÃO 200

DESCRIÇÃO

DESENHO DA OBRA

RESPOSTA TÉCNICA

PROJETO TÉCNICO

INDICADA

ÁREA TOTAL EDIFICAÇÃO - 1.213,71 m²

ÁREA TERRENO - 3.879,80 m²

ÍNDICES SUBMÚLTIPLOS

Fonte: (54) 39651.5065 / (54) 39886.7057
Av. Ataliba José de Lima, Centro
Capão Bonito do Sul/RS CEP: 95308-000

PROJETO DE ARQUITETURA
PREFEITURA DE CAPOÃO BONITO DO SUL
CNPJ: 04.215.971/0001-00

17/32