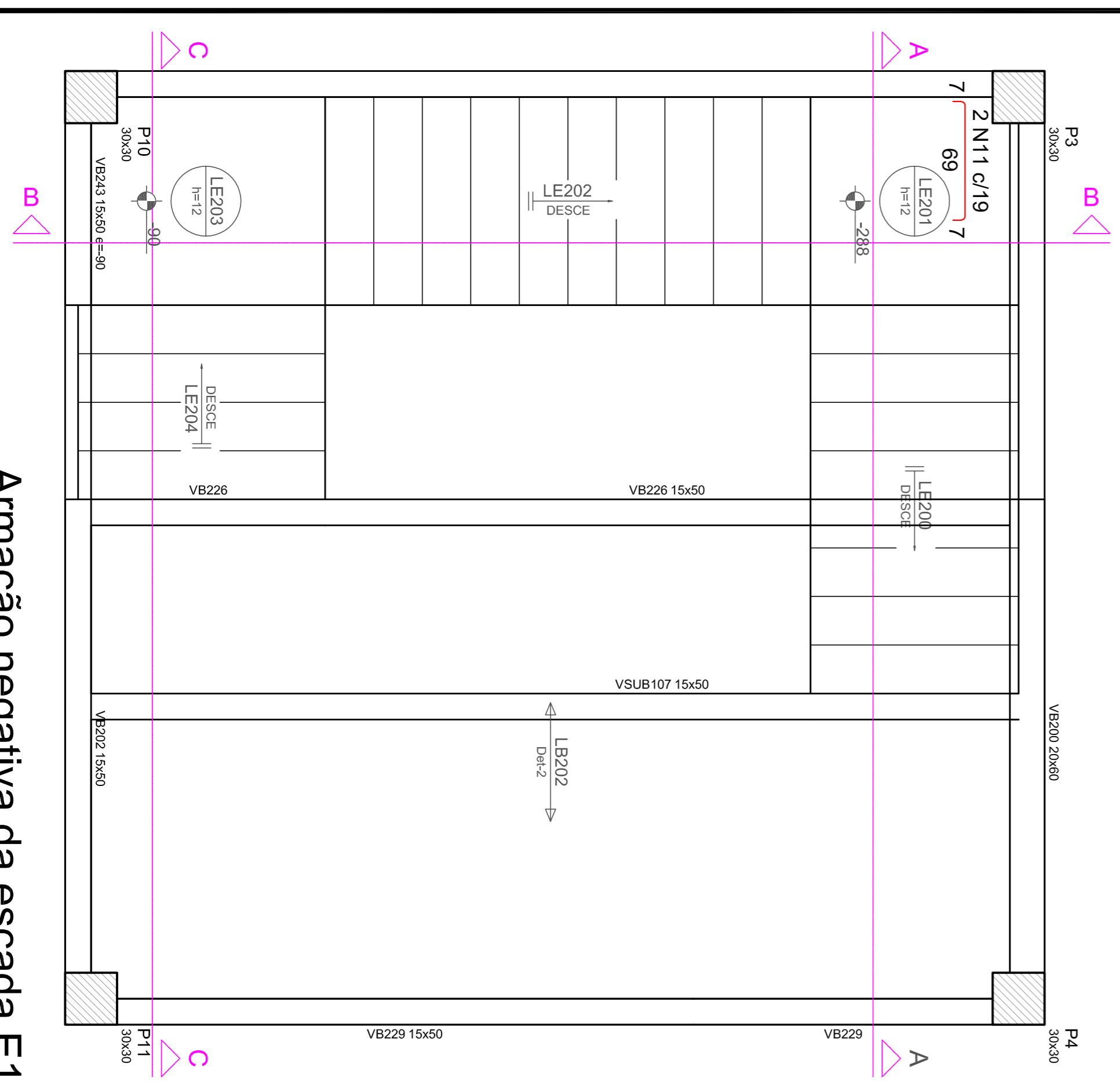
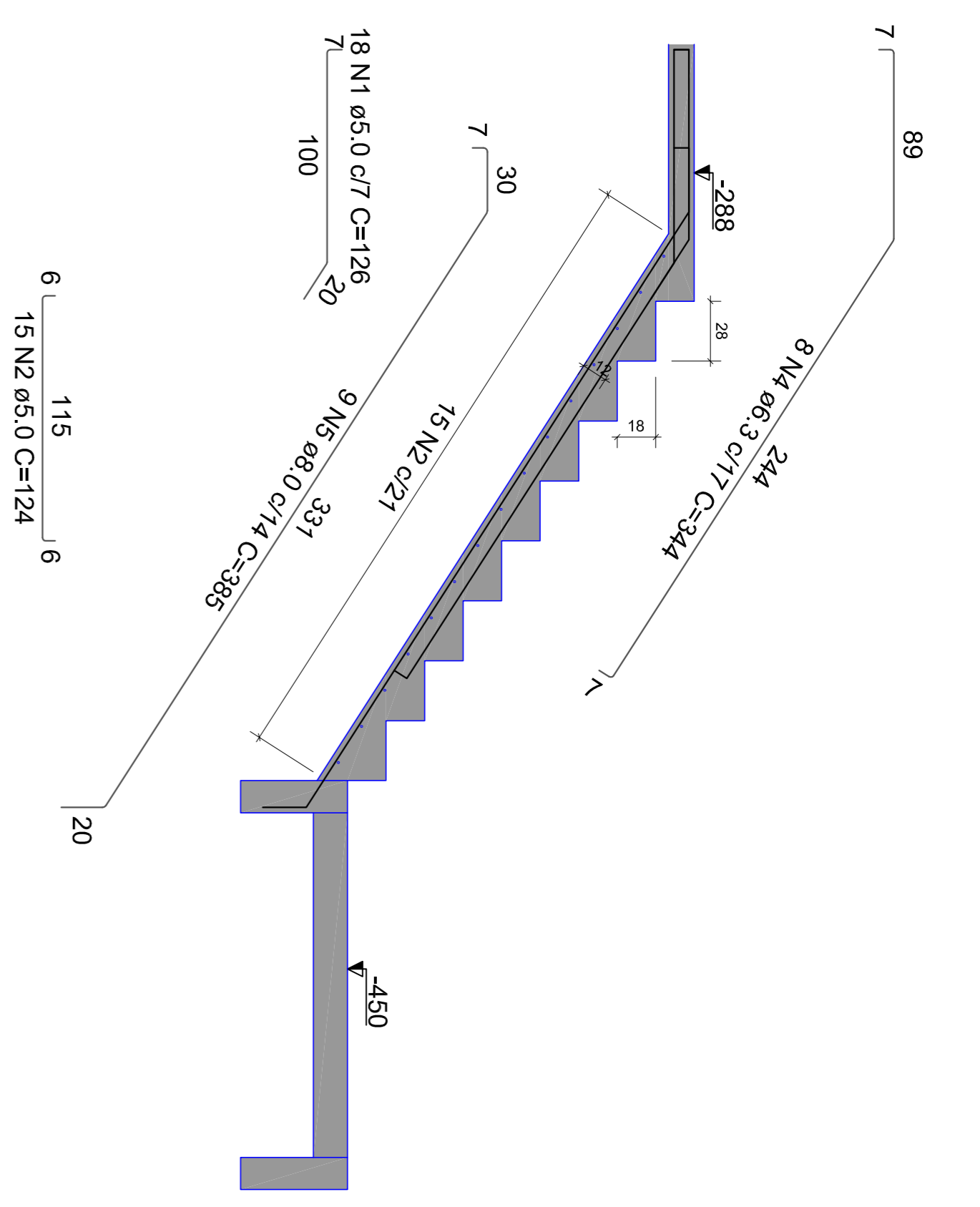


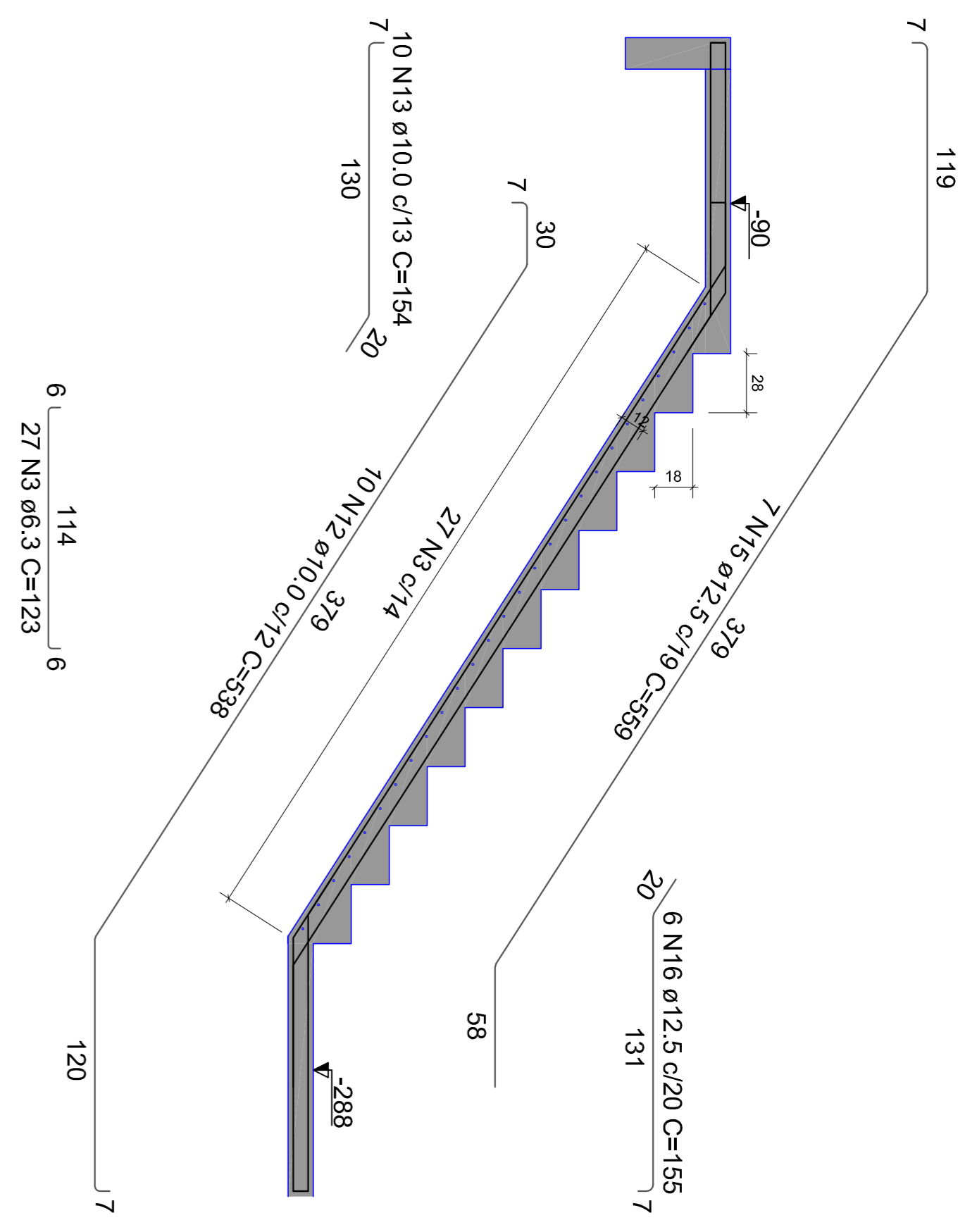
Armação positiva da escada E1
ESC 1:25



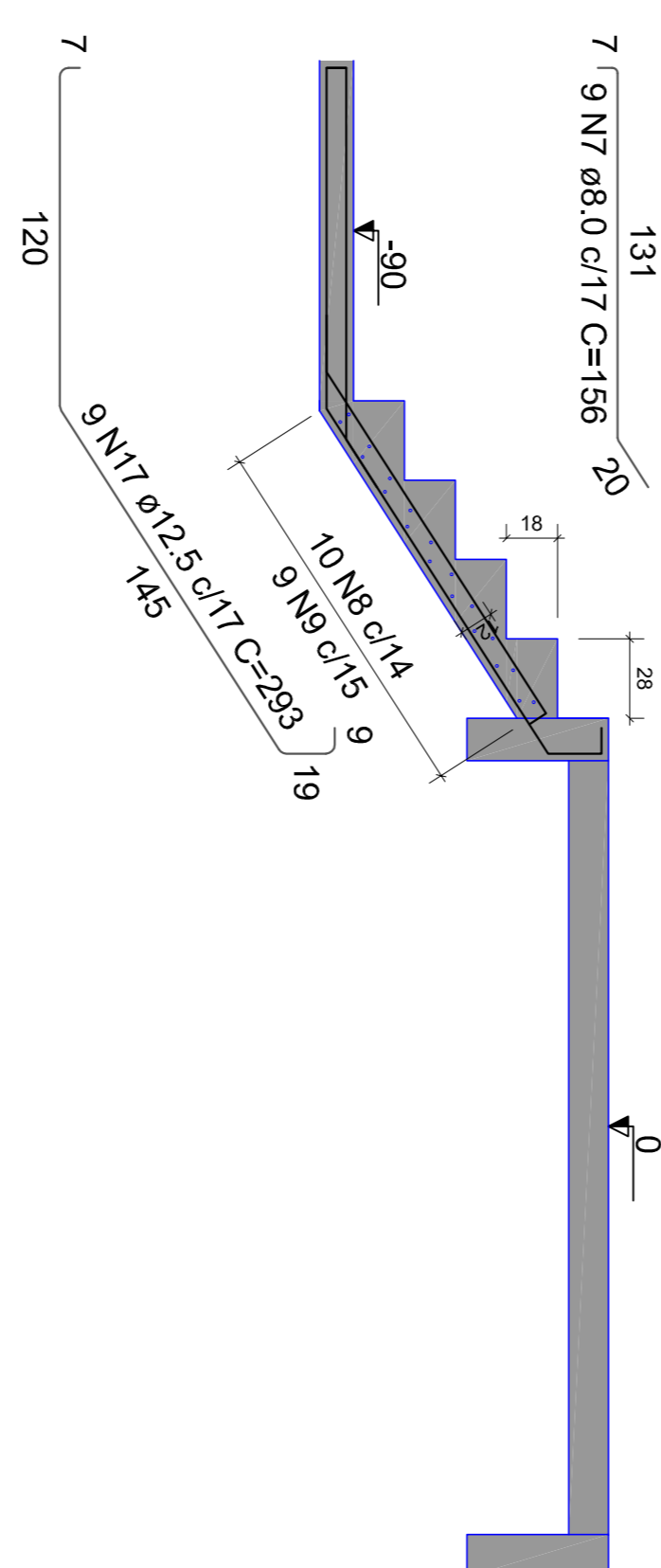
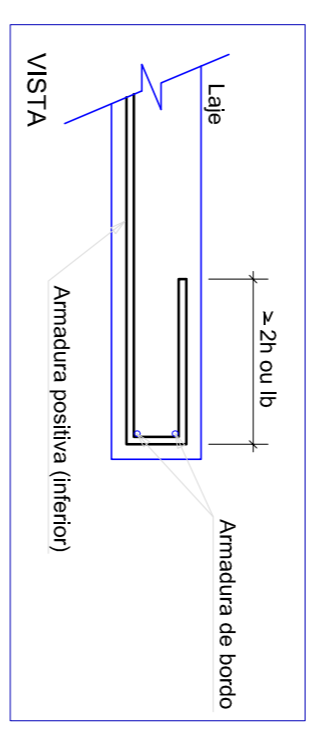
Armação negativa da escada E1
ESC 1:25



Corte A-A (LE200)
ESC 1:25



Corte B-B (LE202)
ESC 1:25



Corte C-C (LE204)
ESC 1:25

RELAÇÃO DO AÇO

AÇO	N	DIAM (mm)	QUANT	C:UNIT (cm)	C:TOTAL (cm)
LE200	1	5.0	18	126	2268
LE203	2	5.0	15	124	1860
LE201	3	6.3	27	123	3321
LE204	4	6.3	8	344	2752
	5	8.0	9	385	3465
	6	8.0	4	115	460
	7	8.0	9	156	1404
	8	8.0	10	145	1450
	9	8.0	9	145	1305
	10	8.0	9	168	1512
	11	10.0	2	78	156
	12	10.0	10	538	5380
	13	10.0	10	154	1540
	14	10.0	7	145	290
	15	12.5	2	559	3913
	16	12.5	6	155	930
	17	12.5	9	293	2637

RESUMO DO AÇO

AÇO	DIAM (mm)	C:TOTAL (m)	PESO + 10% (kg)
CA50	6.3	60.7	16.3
CA50	8.0	96	41.7
CA50	10.0	73.7	50
CA60	12.5	74.8	79.3
CA60	5.0	41.3	7
PESO TOTAL			
CA50	187.2		
CA60	7		

Volume de concreto (C-30) = 2.20 m³
Área de forma = 23.36 m²

ESCALA
DO NÍVEL -450 PARA O NÍVEL 00
VER CORTE
SEGUIR PROJETO ARQUITETÔNICO

ANOTAÇÕES:
Resistência característica do concreto considerada no projeto: FCK 30 MPa.
Deverá ser utilizado espaçadores entre a forma e o aço para garantir o cobrimento especificado em projeto.

As aberturas em lajes e vigas consultar e verificar as condições prescritas na NBR 6118 item 21.3 (Furos e Aberturas).
Qualquer alteração deverá ser autorizada pelo responsável do projeto.
O fornecedor das lajes pré fabricadas deverá apresentar Anotação de Responsabilidade Técnica - ART - de projeto e execução das mesmas.
É necessário consultar os projetos complementares.
Dimensões em centímetros. Qualquer diferença entre cotas e escalas prevalecem as cotas.



TÍTULO: PROJETO ESTRUTURAL
PREFEITURA MUNICIPAL DE CAPÃO BONITO DO SUL
EM ALVENARIA

DESCRIÇÃO: ESCALA DO NÍVEL -450 PARA O NÍVEL 00	PROJETO ESTRUTURAL PREFEITURA DE CAPÃO BONITO DO SUL CNPJ:04.215.971/0001-00
DESCRIÇÃO DA OBRA: AV. ATALIBA JOSÉ DE LIMA, CENTRO, CAPÃO BONITO DO SUL/RS	PROJETO/INÍCIO:
RESP. TÉCNICO: JOEL ANTONIO BIASI ENGENHEIRO CIVIL CREANS 53593	INDICADA
INÍCIO DAS OBRAS: 24/07/2019	REVISADA
ÁREA TERRENO: 3.879,80 m² ÁREA TOTAL EDIFICAÇÃO: 1.213,71 m²	INDICADA
Fontes: (54) 99651.5065 / (54) 98986.7057 Av. Ataliba José de Lima, Centro Capão Bonito do Sul/RS CEP: 95308-000	INDICADA
DATA: 24/07/2019	INDICADA
	INDICADA