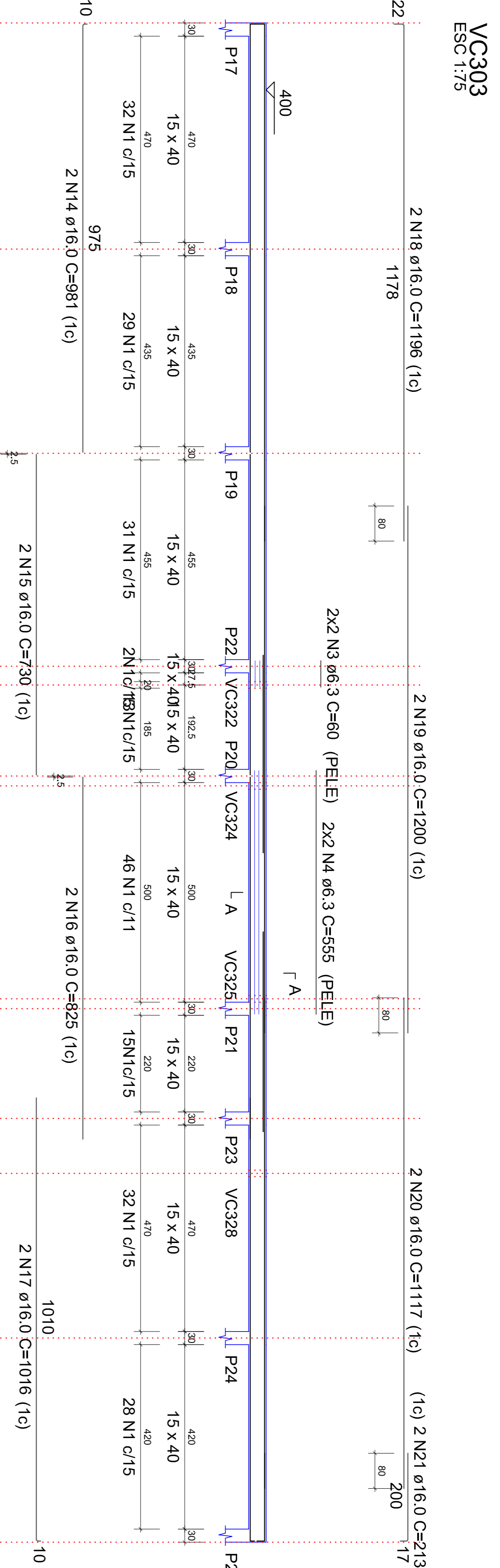


RELACÃO DO AÇO



AÇO	N	DIAM (mm)	QUANT	C.UNIT (cm)	C.TOTAL (cm)
CA60	1	5.0	382	101	38582
	2	5.0	191	121	23111
	3	6.3	4	60	240
	4	6.3	4	555	2220
	5	12.5	2	1197	2394
	6	12.5	2	1200	2400
CA50	7	12.5	2	724	1448
	8	12.5	2	1087	2174
	9	12.5	2	1017	2034
	10	12.5	2	1197	2394
	11	12.5	2	870	1740
	12	12.5	2	509	1018
	13	12.5	2	582	1164
	14	16.0	2	981	1962
	15	16.0	2	730	1460
	16	16.0	2	825	1650
	17	16.0	2	1016	2032
	18	16.0	2	1196	2392
	19	16.0	2	1200	2400
20	16.0	2	1117	2234	
21	16.0	2	213	426	
22	16.0	2	966	3864	
23	16.0	2	1025	2050	

RESUMO DO AÇO

AÇO	DIAM (mm)	C.TOTAL (m)	PESO + 10% (kg)
CA50	6.3	24.6	6.6
CA50	12.5	167.7	177.7
CA60	16.0	204.7	355.4
CA60	5.0	616.9	104.6
<b>PESO TOTAL (kg)</b>			
CA50		539.7	
CA60		104.6	

Volume de concreto (C-30) = 5,79 m³  
Área de forma = 90,61 m²

ANOTAÇÕES:

Resistência característica do concreto considerada no projeto: FCK 30 MPa.  
Deverá ser utilizado espaçadores entre a forma e o aço para garantir o cobrimento especificado em projeto.

As aberturas em lajes e vigas consultar e verificar as condições prescritas na NBR 6118 item 21.3 (Furos e Aberturas).  
Qualquer alteração deverá ser autorizada pelo responsável do projeto.  
O fornecedor das lajes pré fabricadas deverá apresentar Anotação de Responsabilidade Técnica - ART - de projeto e execução das mesmas.  
É necessário consultar os projetos complementares.  
Dimensões em centímetros. Qualquer diferença entre cotas e escalas prevalecem as cotas.



TÍTULO: PROJETO ESTRUTURAL  
PREFEITURA MUNICIPAL DE CAPOÃO BONITO DO SUL  
EM ALVENARIA

DESCRIÇÃO: VIGAS 2/6  
(NÍVEL 400) - NUMERAÇÃO 300

ELABORADO POR: AV. ATALIBA JOSÉ DE LIMA, CENTRO, CAPOÃO BONITO DO SUL/RS

RESP. TÉCNICO: JOEL ANTONIO BIASI  
ENGENHEIRO CIVIL  
CREFERS 53593

ESCALA: INDICADA  
PREFEITURA DE CAPOÃO BONITO DO SUL  
CNPJ:04.215.971/0001-00

ÁREA TERRENO: 3.879,80 m²  
ÁREA TOTAL EDIFICAÇÃO: 1.213,71 m²

Fontes: (54) 99651.5065 / (54) 98986.2057  
Av. Ataliba José de Lima, Centro  
Capão Bonito do Sul/RS CEP: 95308-000

DATA: 24/07/2019  
22/32

