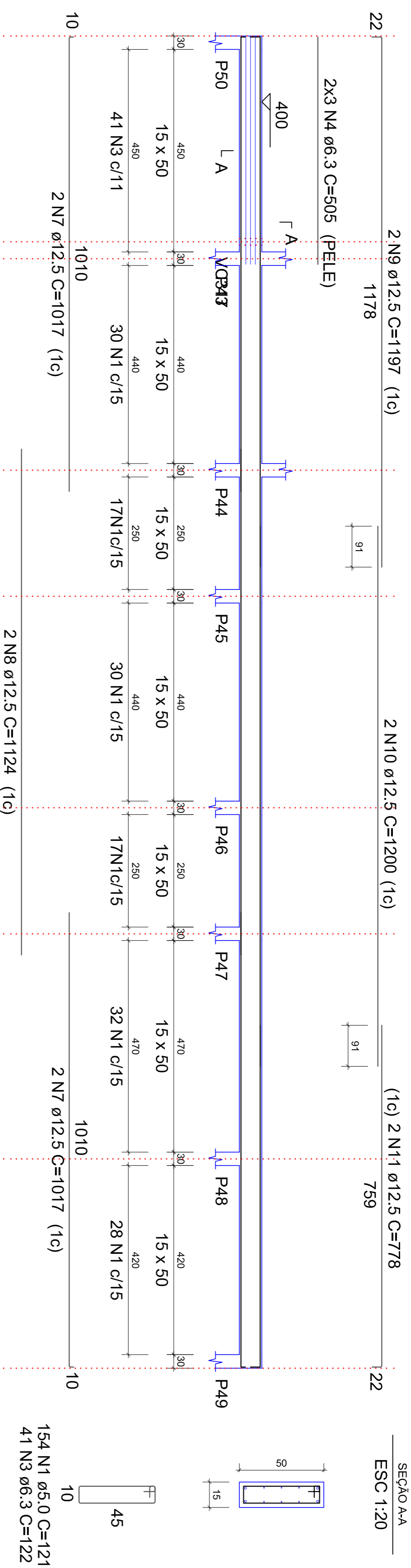
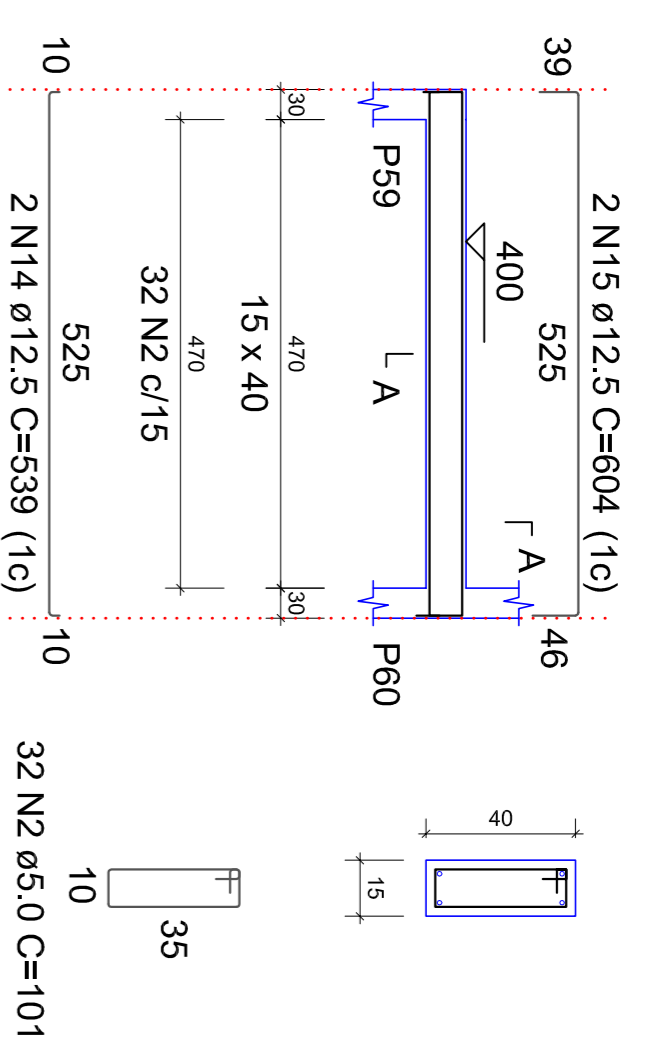


VC310
ESC:1:75



VC312
ESC:1:75



VC311
ESC:1:20

RELACÃO DO AÇO	VC310	VC311	VC312	VC313	VC314	VC315
AÇO	N	DIAM (mm)	QUANT	C.UNIT (cm)	C.TOTAL (cm)	
CASO	1	5.0	154	121	18634	
CASO	2	5.0	330	101	33330	
CASO	3	6.3	41	122	5002	
	4	6.3	6	505	3030	
	5	6.3	3	109	327	
	6	6.3	4	225	900	
	7	12.5	8	1017	8136	
	8	12.5	4	1124	4496	
	9	12.5	2	1197	2394	
	10	12.5	4	1200	4800	
	11	12.5	2	778	1556	
	12	12.5	2	1197	2394	
	13	12.5	2	660	1320	
	14	12.5	2	539	1078	
	15	12.5	2	604	1208	
	16	12.5	3	544	1632	
	17	12.5	1	247	247	
	18	12.5	2	576	1152	
	19	12.5	2	774	1548	
	20	12.5	2	448	896	
	21	12.5	2	789	1578	
	22	12.5	2	589	1167	
	23	12.5	2	603	1206	

RESUMO DO AÇO

AÇO	DIAM (mm)	C.TOTAL (m)	PESO + 10% (kg)
CASO	6.3	92.6	24.9
CASO	12.5	374.1	396.4
CASO	5.0	519.6	88.1
PESO TOTAL (kg)			
CASO		421.3	
CASO		88.1	

Volume de concreto (C-30) = 5.44 m³
Área de forma = 85.01 m²

ANOTAÇÕES:

Resistência característica do concreto considerada no projeto: FCK 30 MPa. Deverá ser utilizado espaçadores entre a forma e o aço para garantir o cobrimento especificado em projeto.

As aberturas em lajes e vigas consultar e verificar as condições prescritas na NBR 6118 item 21.3 (Furos e Aberturas).

Qualquer alteração deverá ser autorizada pelo responsável do projeto. O fornecedor das lajes pré fabricadas deverá apresentar Anotação de Responsabilidade Técnica - ART - de projeto e execução das mesmas.

É necessário consultar os projetos complementares. Dimensões em centímetros. Qualquer diferença entre cotas e escalas prevalecem as cotas.



TÍTULO: PROJETO ESTRUTURAL
PREFEITURA MUNICIPAL DE CARÃO BONITO DO SULRS
EM ALVENARIA

VIGAS 3/6
(NÍVEL 400) - NUMERAÇÃO 300

DESCRIÇÃO:

AV. ATALIBA JOSÉ DE LIMA, CENTRO, CARÃO BONITO DO SULRS

RESP. TÉCNICO:

JOEL ANTONIO BIASI
ENGENHEIRO CIVIL
CREMERS 53593

PROJ. EXEC.:

PREFEITURA DE CARÃO BONITO DO SUL
CNPJ:04.216.971/0001-00

INDICADA:

ÁREA TERRENO: 3.879,80 m²
ÁREA TOTAL EDIFICAÇÃO: 1.213,71 m²

INDICES IMBASTRISTOS:

Fonte: (54) 39651.5065 / (54) 39886.7057
Av. Ataliba José de Lima, Centro
Carão Bonito do Sul/RS CEP: 95308-000

DATA:

24/07/2019

23/32