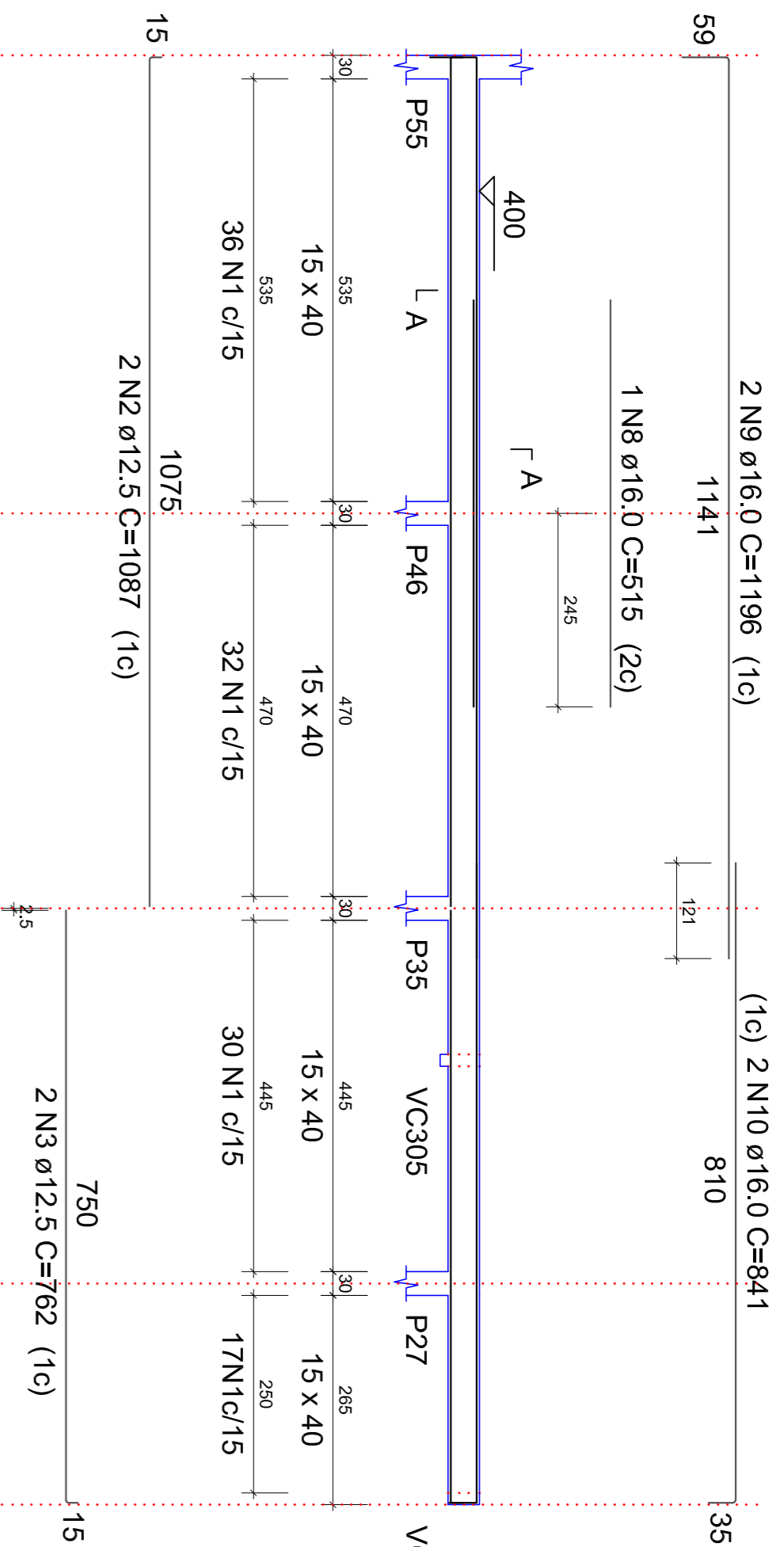
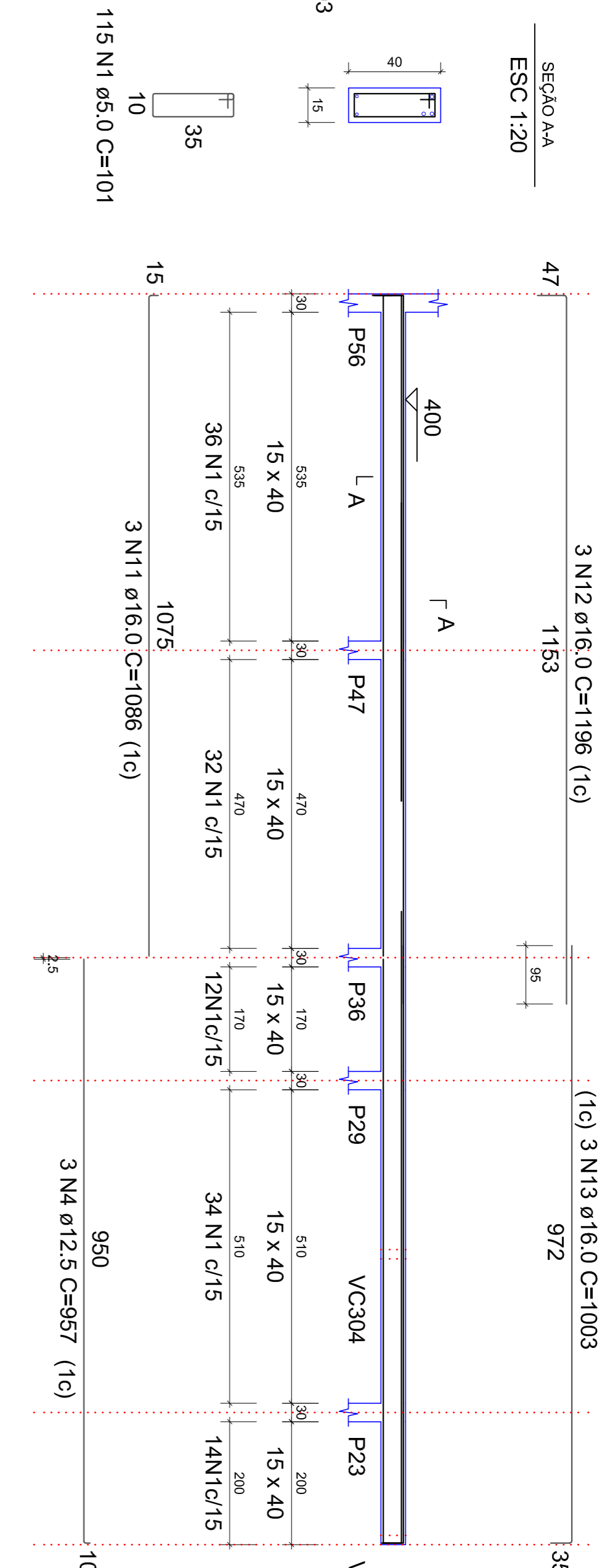


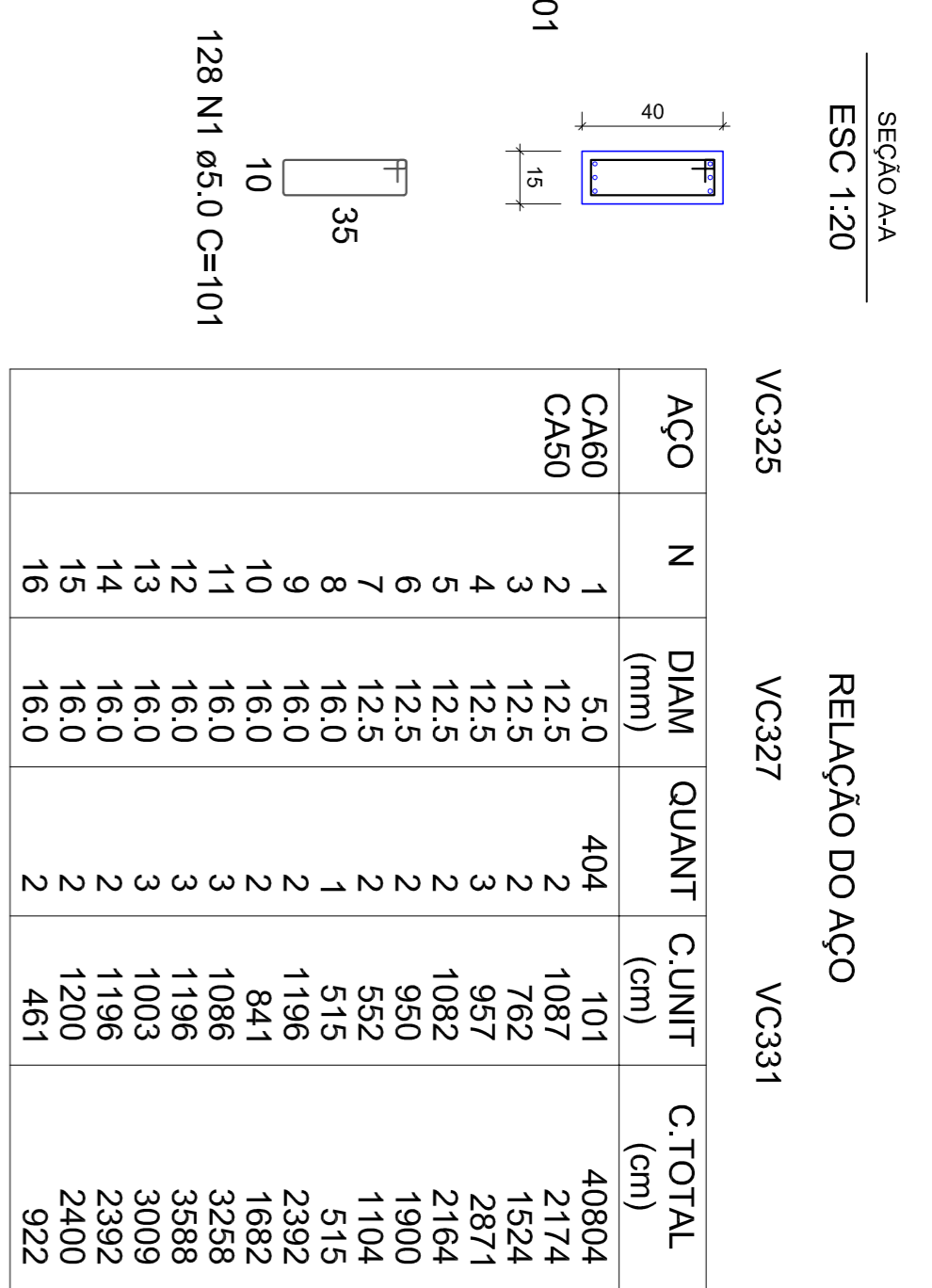
VC325
ESC 1:75



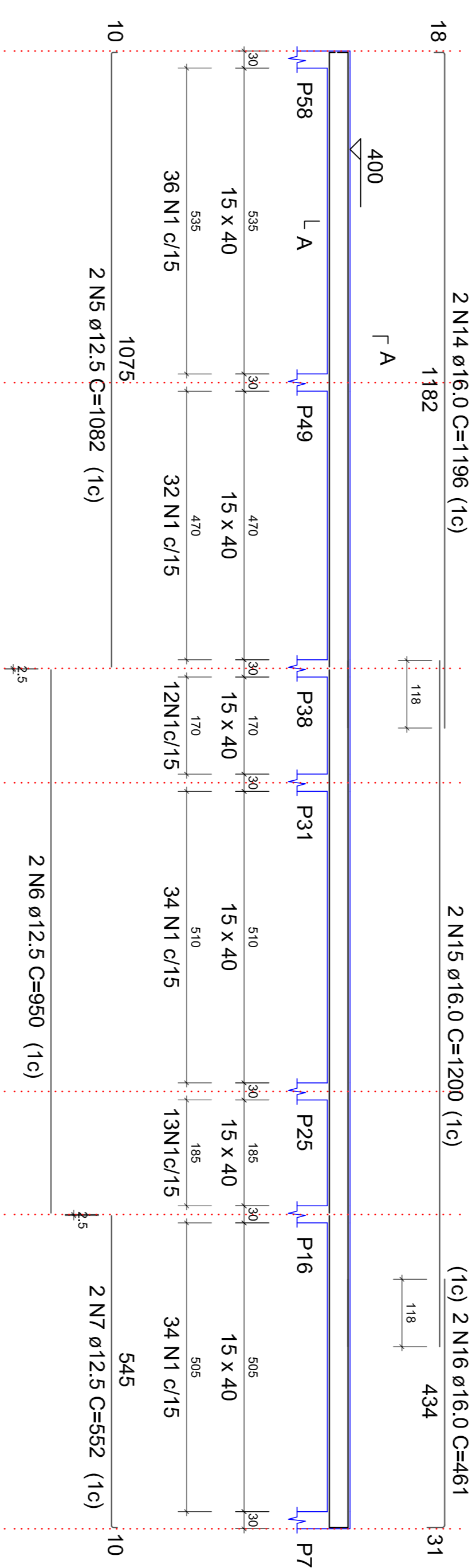
VC327
ESC 1:75



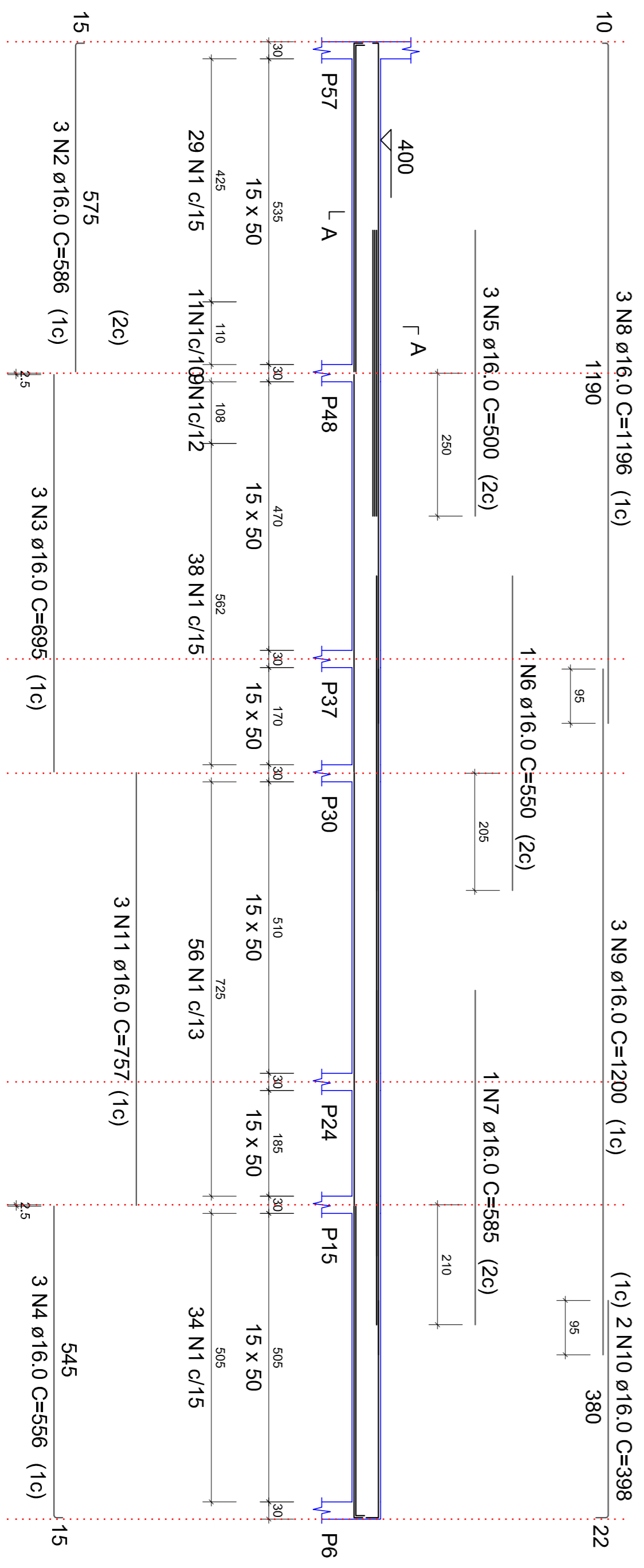
VC325
ESC 1:20



VC331
ESC 1:75



VC329
ESC 1:75



VC329
ESC 1:75

VC329

RELAÇÃO DO AÇO

ACÇO	N	DIAM (mm)	QUANT	C.UNIT (cm)	C.TOTAL (cm)
CA60	1	5.0	177	121	21417
CA50	2	16.0	3	586	1758
CA60	3	16.0	3	695	2085
CA60	4	16.0	3	556	1688
CA60	5	16.0	3	500	1500
CA60	6	16.0	1	550	550
CA60	7	16.0	3	585	1755
CA60	8	16.0	3	1196	3588
CA60	9	16.0	3	1200	3600
CA60	10	16.0	2	398	796
CA60	11	16.0	3	757	2271

RESUMO DO AÇO

ACÇO	DIAM (mm)	C.TOTAL (m)	PESO + 10% (kg)
CA50	16.0	184	319.5
CA60	5.0	214.2	36.3
PESO TOTAL (kg)			355.8
CA50	319.5		
CA60	36.3		

Volume de concreto (C-30) = 1.94 m³
Área de forma = 29.73 m²

ANOTAÇÕES:

Resistência característica do concreto considerada no projeto: - FCK 30 MPa.
Deverá ser utilizado espaçadores entre a forma e o aço para garantir o cobrimento especificado em projeto.

As aberturas em lajes e vigas consultar e verificar as condições prescritas na NBR 6118 item 21.3 (Furos e Aberturas).
Qualquer alteração deverá ser autorizada pelo responsável do projeto.

O fornecedor das lajes pré fabricadas deverá apresentar Anotação de Responsabilidade Técnica - ART - de projeto e execução das mesmas.
É necessário consultar os projetos complementares.
Dimensões em centímetros. Qualquer diferença entre cotas e escalas prevalecem as cotas.



TÍTULO: PROJETO ESTRUTURAL
PREFEITURA MUNICIPAL DE CAPÃO BONITO DO SUL
EM ALVENARIA

DESCRIÇÃO: VIGAS 6/6 (NÍVEL 400) - NUMERAÇÃO 300
ENDEREÇO DA OBRA: AV. ATALIBA JOSÉ DE LIMA, CENTRO, CAPÃO BONITO DO SUL/RS

RESP. TÉCNICO: JOEL ANTONIO BIASI
ENGENHEIRO CIVIL
CREANS 53593

RESP. FISCAL: PREFEITURA DE CAPÃO BONITO DO SUL
CNPJ: 04.215.971/0001-00

INDICADA: 26/32