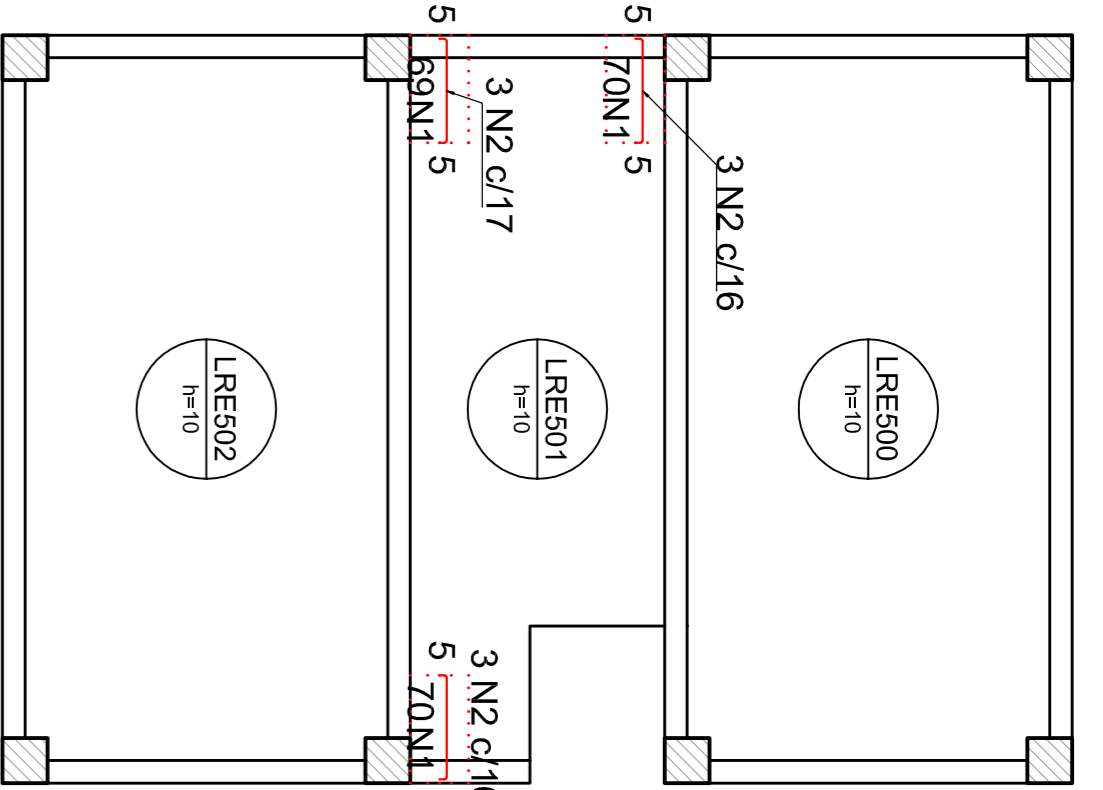
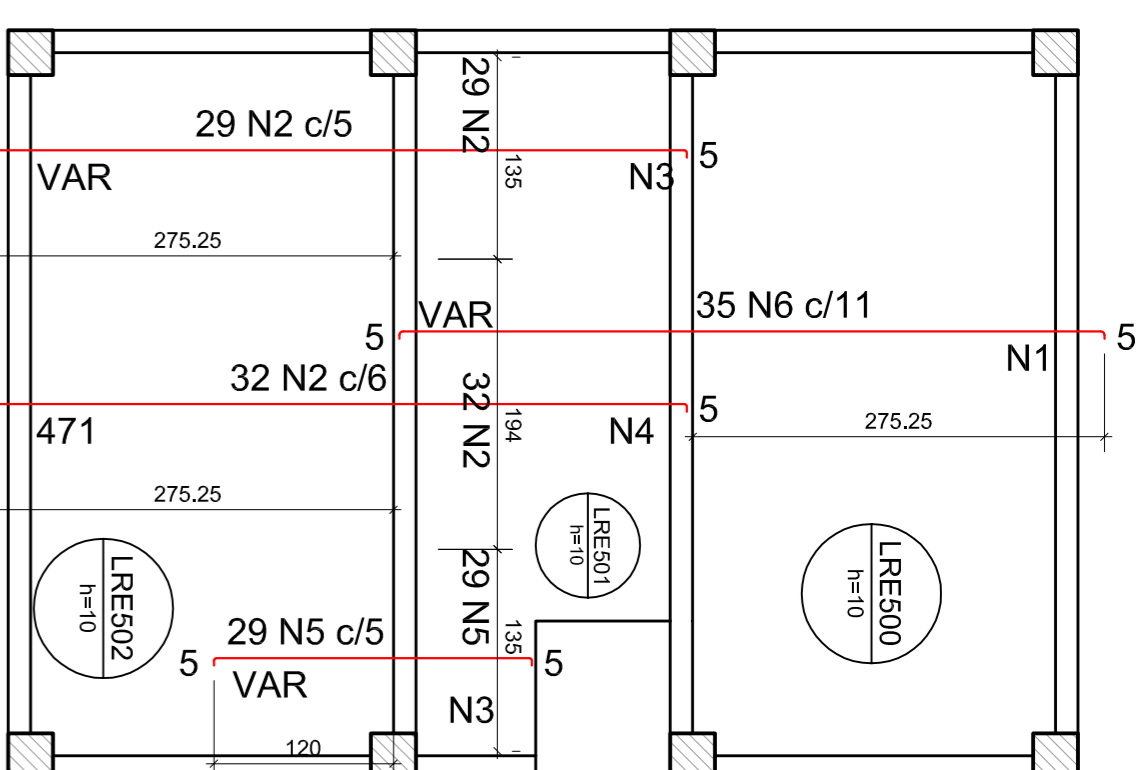


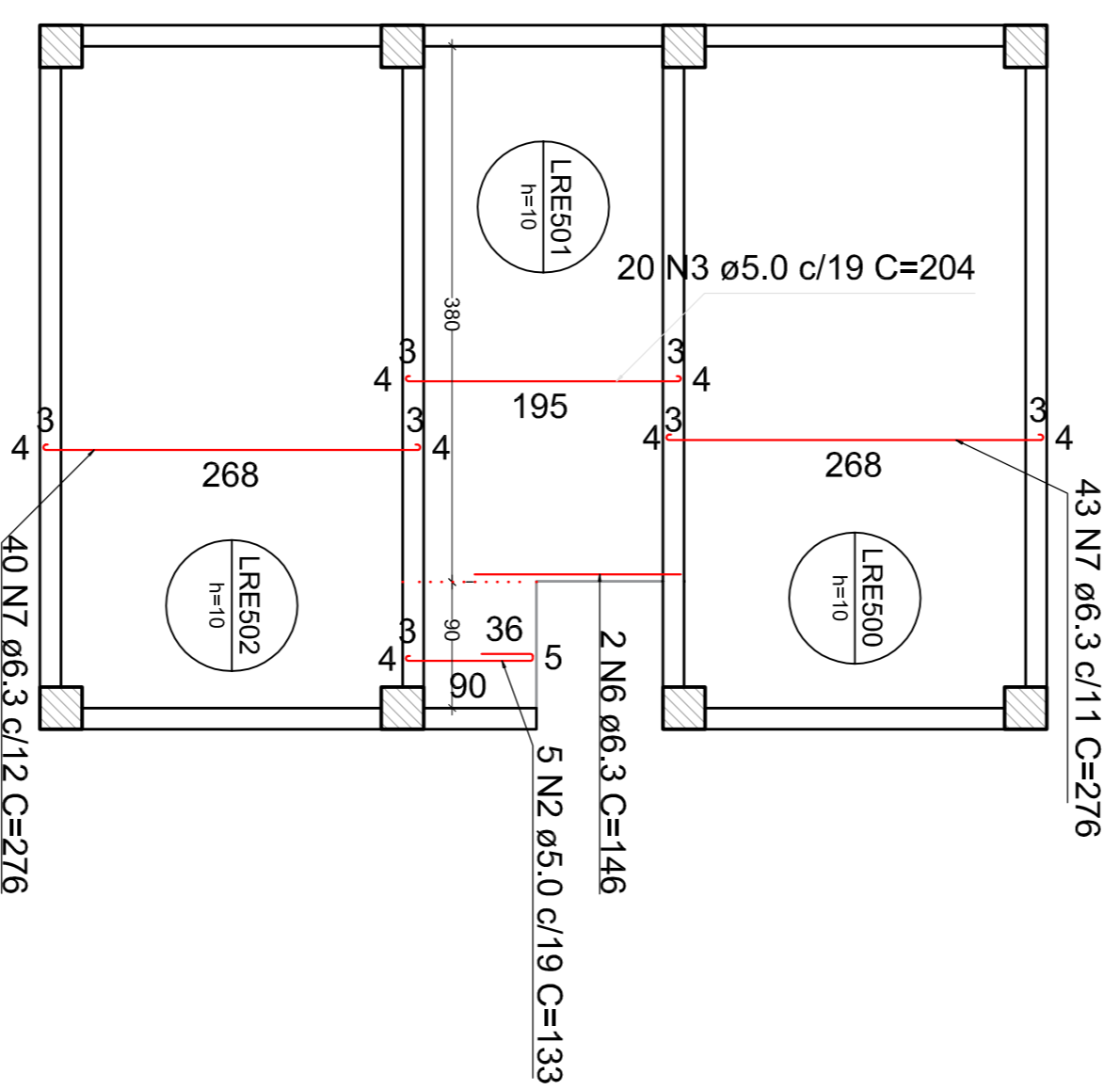
Armação positiva das lajes do pavimento reservatório (Eixo X) escala 1:50



Armação negativa das lajes do pavimento reservatório (Eixo X) escala 1:50



Armação negativa das lajes do pavimento reservatório (Eixo Y) escala 1:50



Armação positiva das lajes do pavimento reservatório (Eixo Y) escala 1:50

RELAÇÃO DO AÇO

Positivos X Positivos Y

ACO	N	DIAM (mm)	QUANT	C.UNIT (cm)	C.TOTAL (cm)
CA60	1	5.0	30	504	15120
CA60	2	5.0	133	133	6665
CA60	3	5.0	20	204	4080
CA50	4	6.3	5	503	2515
CA50	5	6.3	5	420	2100
CA50	6	6.3	4	146	584
CA50	7	6.3	83	276	22908

RESUMO DO AÇO

ACO	DIAM (mm)	C.TOTAL (m)	PESO + 10% (kg)
CA50	6.3	281.1	75.7
CA60	5.0	198.7	33.7
PESO TOTAL (kg)			109.4
CA50	75.7		
CA60	33.7		

Armaduras de distribuição

Armadura	Armadura de distribuição
N2	4 N1 Ø5.0 c/20 C=39
N2	4 N1 Ø5.0 c/20 C=39
N2	4 N1 Ø5.0 c/20 C=39

RELAÇÃO DO AÇO

Negativos X

ACO	N	DIAM (mm)	QUANT	C.UNIT (cm)	C.TOTAL (cm)
CA60	1	5.0	12	39	468
CA50	2	6.3	9	77	693

RESUMO DO AÇO

ACO	DIAM (mm)	C.TOTAL (m)	PESO + 10% (kg)
CA50	6.3	6.9	1.9
CA60	5.0	4.7	0.8
PESO TOTAL (kg)			2.7
CA50	1.9		
CA60	0.8		

Armaduras de distribuição

Armadura	Armadura de distribuição
N6	37 N1 Ø5.0 c/13 C=VAR
N2	24 N3 Ø5.0 c/20 C=VAR
N2	24 N4 Ø5.0 c/20 C=194
N5	11 N3 Ø5.0 c/20 C=VAR

RELAÇÃO DO AÇO

Negativos Y

ACO	N	DIAM (mm)	QUANT	C.UNIT (cm)	C.TOTAL (cm)
CA60	1	5.0	37	VAR	VAR
CA60	2	5.0	61	VAR	VAR
CA60	3	5.0	35	VAR	VAR
CA60	4	5.0	24	VAR	VAR
CA60	5	5.0	29	VAR	VAR
CA50	6	10.0	35	VAR	VAR

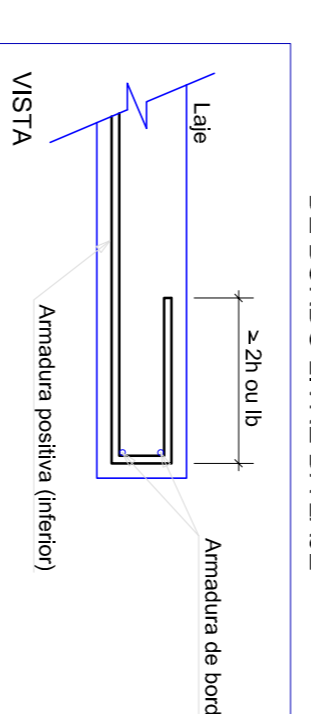
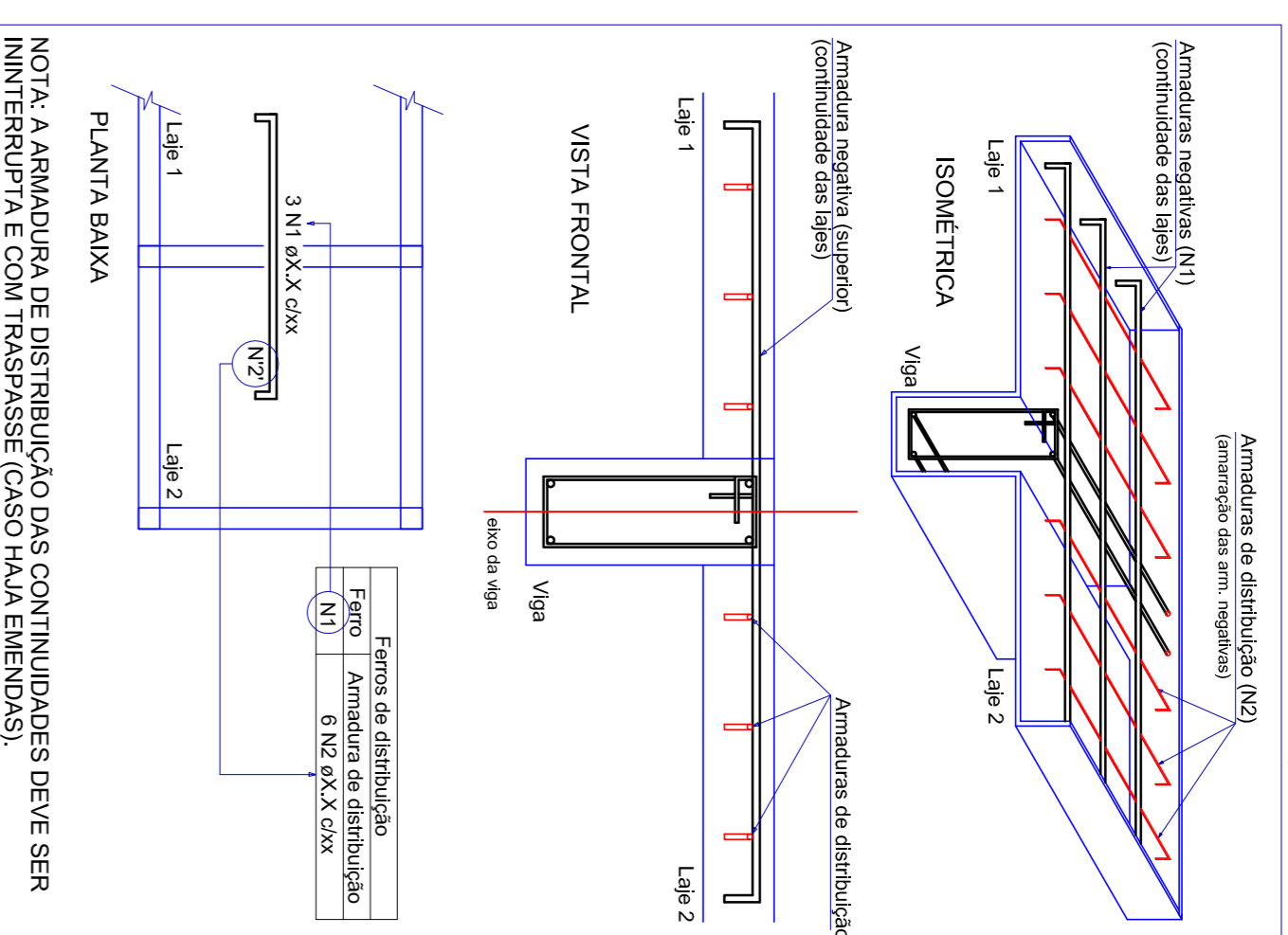
RESUMO DO AÇO

ACO	DIAM (mm)	C.TOTAL (m)	PESO + 10% (kg)
CA50	10.0	166.6	113
CA60	5.0	596.6	101.2
PESO TOTAL (kg)			214.2
CA50	113		
CA60	101.2		

Volume de concreto (C-30) = 3.01 m³

Área de forma = 30.32 m²

DETALHE DA ARMADURA SUPERIOR DE CONTINUIDADE DA LAJE E MONTAGEM DA ARMADURA DE DISTRIBUIÇÃO



ANOTAÇÕES:

Resistência característica do concreto considerada no projeto: f_{ck} 30 MPa. Deverá ser utilizado espaçadores entre a forma e o aço para garantir o cobrimento especificado em projeto.

As aberturas em lajes e vigas consultar e verificar as condições prescritas na NBR 6118 item 21.3 (Furos e Aberturas). Qualquer alteração deverá ser autorizada pelo responsável do projeto.

O fornecedor das lajes pré fabricadas deverá apresentar Anotação de Responsabilidade Técnica - ART - de projeto e execução das mesmas. É necessário consultar os projetos complementares. Dimensões em centímetros. Qualquer diferença entre cotas e escalas prevalecem as cotas.



PROJETO ESTRUTURAL

PREFEITURA MUNICIPAL DE CAPOÁ BONITO DO SUL/RS EM ALVENARIA

LAJE MACIÇA (NÍVEL 600) - NUMERAÇÃO 500 RESERVATÓRIO

AV. ATALIBA JOSÉ DE LIMA, CENTRO, CAPOÁ BONITO DO SUL/RS

PROJETO DE CAPOÁ BONITO DO SUL

ÁREA TERRENO: 3.879,80 m²

INDICADA

ÁREA TOTAL EDIFICAÇÃO: 1.213,71 m²

31/32