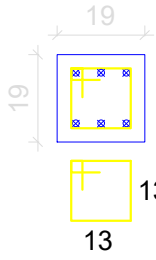


P2

VIGA RESPALDO - L3

220

SEÇÃO
ESC 1:20



17 N1 ø5.0 C=63

364
6 N2 ø10.0 C=364

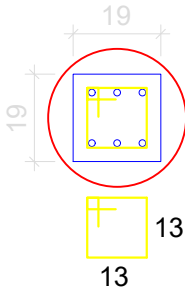
220
19 N1 c/12

ESC 1:25

BALDRAME - L1

0

SEÇÃO
ESC 1:20




13 N1 ø5.0 C=63

150
13 N1 c/12

ESC 1:25

-150

 PREFEITURA CAPÃO BONITO DO SUL	TÍTULO Fechamento da Escola	DATA 01/10/2021	DESENHO ES-02
	RESPONSÁVEL TÉCNICO Fernando Muliterno Junior Engenheiro Civil e Segurança do Trabalho CREA-RS 215689	PROPRIETÁRIO Prefeitura Municipal do Capão Bonito do Sul	
ENDEREÇO Escola Horácio Severo da Costa - Distrito de Barretos - Capão Bonito do Sul - RS			
UNIDADE	ESCALA Sem escala	ASSUNTO: Detalhamento	

ESTE PROJETO É PROTEGIDO PELA LEI DE DIREITO AUTORAL Nº 9.610/98. NÃO É PERMITIDA A REPRODUÇÃO OU EXECUÇÃO SEM A AUTORIZAÇÃO PRÉVIA DOS RESPONSÁVEIS ACIMA CITADOS.