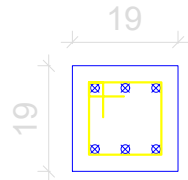
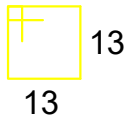


P3

VIGA RESPALDO - L3



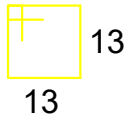
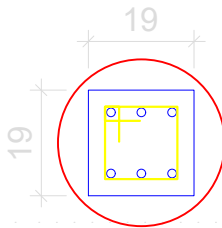
SEÇÃO
ESC 1:20



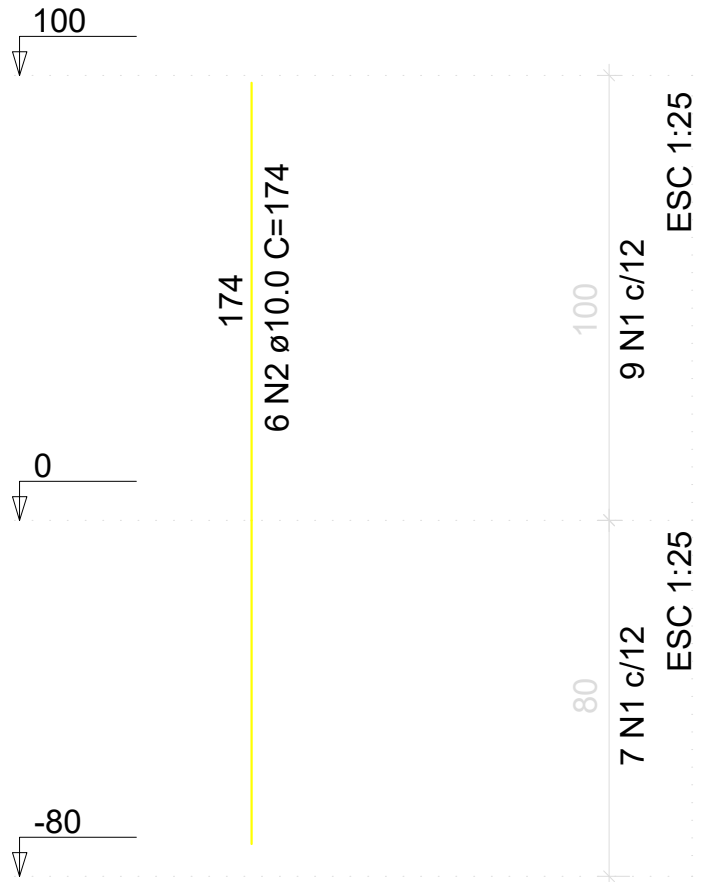
9 N1 ø5.0 C=63


BALDRAME - L1

SEÇÃO
ESC 1:20



7 N1 ø5.0 C=63



 <p>PREFEITURA CAPÃO BONITO DO SUL</p>	<p>TÍTULO Fechamento da Escola</p>	<p>DATA 01/10/2021</p>	<p>DESENHO ES-03</p>
	<p>RESPONSÁVEL TÉCNICO</p> <p>_____ Fernando Muliterno Junior Engenheiro Civil e Segurança do Trabalho CREA-RS 215689</p>	<p>PROPRIETÁRIO</p> <p>_____ Prefeitura Municipal do Capão Bonito do Sul</p>	
<p>ENDEREÇO Escola Horácio Severo da Costa - Distrito de Barretos - Capão Bonito do Sul - RS</p>			
<p>UNIDADE</p>	<p>ESCALA Sem escala</p>	<p>ASSUNTO: Detalhamento</p>	
<p>ESTE PROJETO É PROTEGIDO PELA LEI DE DIREITO AUTORAL Nº 9.610/98. NÃO É PERMITIDA A REPRODUÇÃO OU EXECUÇÃO SEM A AUTORIZAÇÃO PRÉVIA DOS RESPONSÁVEIS ACIMA CITADOS.</p>			